

# VeGAL

Piano di Comunicazione PSL 2014-20



Best Practice

# PSL “Punti, Superfici e Linee”

## **Programma di Sviluppo Locale (PSL)**

“Punti Superfici Linee nella Venezia Orientale”

Misura 19 Sviluppo locale Leader - PSR Veneto 2014/2020

**Obiettivo del PSL:** promuovere la crescita dell’occupazione utilizzando il driver territorio nelle sue risorse turistiche, ambientali e produttive

**Target:** giovani e imprese

Una strategia innovativa con **2 Progetti chiave:**

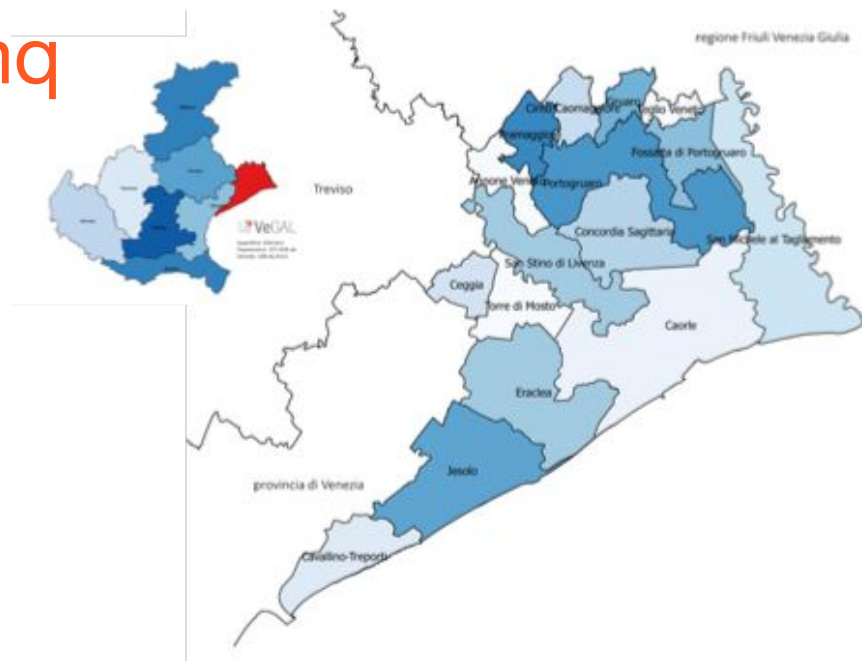
- **Itinerari** (valorizzare i 4 itinerari GiraLagune, GiraLivenza, GiraTagliamento e GiraLemene, aumentando gli arrivi turistici);
- **Parco Alimentare** (consolidare i settori agroalimentare ed enogastronomico).

# Il territorio

16 Comuni

157.028 abitanti

923,4 kmq



Annone Veneto  
Caorle  
Cavallino-Treponti  
Ceggia  
Cinto Caomaggiore  
Concordia Sagittaria  
Eraclea  
Fossalta di Portogruaro  
Gruaro  
Jesolo  
Portogruaro  
Pramaggiore  
San Michele al Tagliamento  
San Stino di Livenza  
Teglio Veneto  
Torre di Mosto

# La strategia di comunicazione

## *Strumenti standard:*

- *piano di comunicazione (logo, manuale visual identity)*
- *web, social, seminari, avvisi su BUR, comunicati stampa, articoli, networking ecc.*
- *la sede da «Sportello informativo» a «**Spazio espositivo e luogo di incontri**»*
- *monitoraggio delle attività di comunicazione*

## ***Strumenti innovativi:***

- ***Integrazione comunicazione PSR-PSL***
- ***Eventi***
- ***Storytelling***

1.

Integrazione PSR - PSL

# La brochure del PSL 2014-20

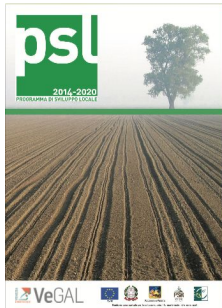
*“Elaborazione stampa e diffusione di una presentazione del PSL, da divulgare presso le sedi di VeGAL, dei suoi soci e degli enti locali dell’area, a disposizione del pubblico” (Piano di comunicazione del PSL “Punti Superfici e Linee»)*

**Idea base:** avere omogeneità con brochure PSR, utilizzando la maggiore conoscenza/diffusione del PSR e il relativo piano di comunicazione

**Prototipo:** realizzazione interna VeGAL. Test di stampa: distribuito all’evento “I dialoghi del PSR” (14.12.17) e in occasione delle presentazioni dei bandi PSL.  
Rework: corretto e modificato sulla base degli input ricevuti.

**Obiettivo:** spiegare ai target il PSL e come accedere ai finanziamenti

# La brochure del PSL 2014-20



## VeGAL

Costituito come associazione senza scopo di lucro a composizione pubblico-privata, VeGAL (Ente di sviluppo del Veneto Orientale) interviene come organismo di diritto pubblico a sostegno dello sviluppo dell'area della Venezia Orientale.

Fondato nel 1996, ha gestito diversi programmi di sviluppo locale e, in particolare, nel quadro dello sviluppo rurale "Leader" ha coordinato tre PSL nelle programmazioni 1994/99, 2000/06 e 2007/13.

Svolge attività di assistenza tecnica per la Conferenza dei Sindaci del Veneto Orientale, la Conferenza dei Sindaci della Basilica, l'Innesa Programmatica d'Aree (IPA) e l'Associazione forestale di pianura (AFP), e le iniziative specifiche del Gruppo di Azione Comunitaria (GAC), per lo sviluppo sostenibile del compartimento marittimo di Venezia.

VeGAL ha promosso 348 progetti, dei quali 266 (per oltre 14 Milioni di Euro erogati) nell'ambito dello sviluppo locale LEADER.

44 soci

266 progetti LEADER

14M€ finanziamenti LEADER



## PROGETTO CHIAVE "ITINERARI"

Il progetto chiave "Itinerari" previsto dal FAI obiettivo di aumentare di anni turisti, puntando sul percorso costiero GIRA(L)AGUNE e sui collegamenti verso l'entroterra lungo i fiumi Itinerari GI(RO)MENA, GI(RO)VERZA e GI(RO)TAGLIAMENTO.

Gli itinerari saranno valorizzati con l'investimento di risorse da destinare alle imprese, mediante il recupero di infrastrutture pubbliche lungo i percorsi e con una serie di iniziative promozionali coordinate dal Comitato dell'area.

I 4 itinerari oggetto di valorizzazione si integrano a livello locale con imprese, musei, botteghe e centri storici, e saranno connessi con le ciclovie di ampia percorrenza Venezia-Treviso e Adriatica.



## CONTATTI VeGAL

Sede operativa:  
Via Cimella 1,  
30020 Portogruaro (VE)  
tel. 0421.294202  
fax: 0421.294728  
e-mail: [vegal@vegal.net](mailto:vegal@vegal.net)  
pec: [vegal@pec.it](mailto:vegal@pec.it)  
[www.vegal.net](http://www.vegal.net)



La promozione del territorio attraverso gli itinerari, punta anche sulla valorizzazione dei prodotti enogastronomici locali.  
Il territorio vanta infatti un ricco "batterico" di prodotti di qualità e biologici: dalle DOCG (Lioni e Melandino) alle DOP (Venezia, Lison, Pramaggiore, Piave, Prosecco), dalla IGT (Vino del Veneto, del Veneto Orientale e delle Venezia) ai prodotti DOP (formaggio Montasio), caratterizzati ai prodotti della pesca, oltre a molte altre piccole produzioni di nicchia di grande qualità.  
Il progetto chiave prevede il sostegno alle imprese del settore agroalimentare ed enogastronomico per la creazione di punti vendita aziendali, diversificare l'attività presente con l'ospitalità agrituristica e la trasformazione di prodotti estemporanei, creare attività di cooperazione per lo sviluppo di filiere corte e progetti collettivi a carattere ambientale.



## PSL - PUNTI SUPERVISE E LINEE

Il Programma di Sviluppo Locale (PSL) del titolo "Punti Supervisati e Linee" è lo strumento di programmazione per lo sviluppo rurale di VeGAL, per l'area della Venezia Orientale.

Il PSL, approvato dalla Regione Veneto con DGR n. 1214 del 10/06/2015, si inserisce nel PSR Veneto regionale per il periodo di programmazione 2014/20.

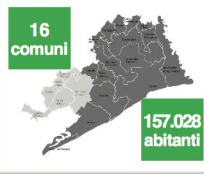
La strategia del PSL punta sul patrimonio ambientale, storico-culturale e sui prodotti agroalimentari, per aumentare la qualità della vita e le opportunità di lavoro, in particolare per i giovani e le "impiegate chiave".

La strategia si focalizza su due "impiegate chiave": con il progetto chiave "Itinerari" si mira all'aumento degli arrivi turistici grazie a percorsi lungo i fiumi e canali; con il progetto chiave "Parco alimentare" si vuole individuare il settore agroalimentare ed enogastronomico.

## AMBITO TERRITORIALE DEL PSL

Il PSL si applica nell'area orientale della città metropolitana di Venezia ed in particolare nei seguenti 16 Comuni: Altivole, Corderò, Corderò di Treponti, Ceggia, Cinto Caomaggiore, Concordia Sagittaria, Biadene di Stura, Chiadano, Corderò, Corderò di Treponti, Pramaggiore, Pramaggiore, San Michele al Tagliamento, San Sisto di Liventina, Tegio Veneto e Torre di Mosto.

Un territorio di pianura di 934 Km<sup>2</sup> a est di Venezia e fino al Friuli Venezia Giulia, caratterizzato da fiumi e lagune, in un paesaggio di bonifica.



Contributo pubblico del PSL:  
**6.428.500€**

157.028 abitanti



### PSR VENETO 2014-2020

Il Programma di sviluppo rurale (PSR) è lo strumento di attuazione del Fondo Europeo Agricolo di Sviluppo Rurale (FEASR) attraverso il quale la Regione del Veneto realizza nel periodo 2014-2020 interventi per lo sviluppo del territorio regionale secondo le finalità delle politiche comunitarie e i fabbisogni del contesto regionale.

**Intervento 3.1** "Misure 1 e 2" di qualità dei prodotti agricoli e "Misure 3.1.1" "Iniziativa di sviluppo rurale" e "Misure 3.1.2" "Iniziativa di sviluppo rurale".

**Intervento 3.2** "Iniziativa di sviluppo rurale".

**Intervento 3.3** "Iniziativa di sviluppo rurale".

**Intervento 3.4** "Iniziativa di sviluppo rurale".

**Intervento 3.5** "Iniziativa di sviluppo rurale".

**Intervento 3.6** "Iniziativa di sviluppo rurale".

**Intervento 3.7** "Iniziativa di sviluppo rurale".

**Intervento 3.8** "Iniziativa di sviluppo rurale".

**Intervento 3.9** "Iniziativa di sviluppo rurale".

**Intervento 3.10** "Iniziativa di sviluppo rurale".

**Intervento 3.11** "Iniziativa di sviluppo rurale".

**Intervento 3.12** "Iniziativa di sviluppo rurale".

**Intervento 3.13** "Iniziativa di sviluppo rurale".

**Intervento 3.14** "Iniziativa di sviluppo rurale".

**Intervento 3.15** "Iniziativa di sviluppo rurale".

**Intervento 3.16** "Iniziativa di sviluppo rurale".

**Intervento 3.17** "Iniziativa di sviluppo rurale".

**Intervento 3.18** "Iniziativa di sviluppo rurale".

**Intervento 3.19** "Iniziativa di sviluppo rurale".

**Intervento 3.20** "Iniziativa di sviluppo rurale".

### BANDI PUBBLICI

Il sistema di offerta pubblica di bandi per la promozione di attività produttive e di valorizzazione del territorio, prevede la pubblicazione di bandi per la presentazione della domanda di aiuto da parte dei beneficiari interessati ad ottenere contributi del PSR.

La domanda di aiuto deve essere presentata entro il termine stabilito nel bando di concorso.

**Intervento 3.1** "Iniziativa di sviluppo rurale".

**Intervento 3.2** "Iniziativa di sviluppo rurale".

**Intervento 3.3** "Iniziativa di sviluppo rurale".

**Intervento 3.4** "Iniziativa di sviluppo rurale".

**Intervento 3.5** "Iniziativa di sviluppo rurale".

**Intervento 3.6** "Iniziativa di sviluppo rurale".

**Intervento 3.7** "Iniziativa di sviluppo rurale".

**Intervento 3.8** "Iniziativa di sviluppo rurale".

**Intervento 3.9** "Iniziativa di sviluppo rurale".

**Intervento 3.10** "Iniziativa di sviluppo rurale".

**Intervento 3.11** "Iniziativa di sviluppo rurale".

**Intervento 3.12** "Iniziativa di sviluppo rurale".

**Intervento 3.13** "Iniziativa di sviluppo rurale".

**Intervento 3.14** "Iniziativa di sviluppo rurale".

**Intervento 3.15** "Iniziativa di sviluppo rurale".

**Intervento 3.16** "Iniziativa di sviluppo rurale".

**Intervento 3.17** "Iniziativa di sviluppo rurale".

**Intervento 3.18** "Iniziativa di sviluppo rurale".

**Intervento 3.19** "Iniziativa di sviluppo rurale".

**Intervento 3.20** "Iniziativa di sviluppo rurale".

### INFORMAZIONE

Misure 1 e 2 "Trasformazioni di grossolani e azioni di "Miglioramento".

Misure 3.1 "Azioni di informazione e comunicazione".

Misure 3.2 "Iniziativa di sviluppo rurale".

Misure 3.3 "Iniziativa di sviluppo rurale".

Misure 3.4 "Iniziativa di sviluppo rurale".

Misure 3.5 "Iniziativa di sviluppo rurale".

Misure 3.6 "Iniziativa di sviluppo rurale".

Misure 3.7 "Iniziativa di sviluppo rurale".

Misure 3.8 "Iniziativa di sviluppo rurale".

Misure 3.9 "Iniziativa di sviluppo rurale".

Misure 3.10 "Iniziativa di sviluppo rurale".

Misure 3.11 "Iniziativa di sviluppo rurale".

Misure 3.12 "Iniziativa di sviluppo rurale".

Misure 3.13 "Iniziativa di sviluppo rurale".

Misure 3.14 "Iniziativa di sviluppo rurale".

Misure 3.15 "Iniziativa di sviluppo rurale".

Misure 3.16 "Iniziativa di sviluppo rurale".

Misure 3.17 "Iniziativa di sviluppo rurale".

Misure 3.18 "Iniziativa di sviluppo rurale".

Misure 3.19 "Iniziativa di sviluppo rurale".

Misure 3.20 "Iniziativa di sviluppo rurale".

### RICUPERO PATRIMONIO STORICO-CULTURALE

Misure 1 e 2 "Trasformazioni di grossolani e azioni di "Miglioramento".

Misure 3.1 "Azioni di informazione e comunicazione".

Misure 3.2 "Iniziativa di sviluppo rurale".

Misure 3.3 "Iniziativa di sviluppo rurale".

Misure 3.4 "Iniziativa di sviluppo rurale".

Misure 3.5 "Iniziativa di sviluppo rurale".

Misure 3.6 "Iniziativa di sviluppo rurale".

Misure 3.7 "Iniziativa di sviluppo rurale".

Misure 3.8 "Iniziativa di sviluppo rurale".

Misure 3.9 "Iniziativa di sviluppo rurale".

Misure 3.10 "Iniziativa di sviluppo rurale".

Misure 3.11 "Iniziativa di sviluppo rurale".

Misure 3.12 "Iniziativa di sviluppo rurale".

Misure 3.13 "Iniziativa di sviluppo rurale".

Misure 3.14 "Iniziativa di sviluppo rurale".

Misure 3.15 "Iniziativa di sviluppo rurale".

Misure 3.16 "Iniziativa di sviluppo rurale".

Misure 3.17 "Iniziativa di sviluppo rurale".

Misure 3.18 "Iniziativa di sviluppo rurale".

Misure 3.19 "Iniziativa di sviluppo rurale".

Misure 3.20 "Iniziativa di sviluppo rurale".

### COME ACCEDERE AI FINANZIAMENTI

È possibile accedere ai finanziamenti del PSL aderendo ai bandi di VeGAL, che stabiliscono le procedure per la presentazione della domanda di aiuto e la selezione delle imprese e dei progetti.

I bandi vengono pubblicati in forma di avviso sul Buletto Unica Regionale (BUR) e in formato integrale sul sito web di VeGAL.

La domanda di aiuto, che va presentata ad AVEPA utilizzando la procedura telematica on line, si compone di diverse sezioni, tra cui una serie di informazioni utili alla selezione delle domande e alla formazione della graduatoria.

La graduatoria delle domande ammissibili e finanziabili per ciascun bando, vengono prodotte da un'apposita commissione tecnica VeGAL-AVEPA.

### SVILUPPO LOCALE PARTECIPATIVO "LEADER"

Il PSL prevede la progettazione concertata degli interventi per lo sviluppo rurale, finalizzata alla creazione di punti vendita aziendali, diversificare l'attività presente con l'ospitalità agrituristica e la trasformazione di prodotti estemporanei, creare attività di cooperazione per lo sviluppo di filiere corte e progetti collettivi a carattere ambientale.

**Intervento 3.1** "Iniziativa di sviluppo rurale".

**Intervento 3.2** "Iniziativa di sviluppo rurale".

**Intervento 3.3** "Iniziativa di sviluppo rurale".

**Intervento 3.4** "Iniziativa di sviluppo rurale".

**Intervento 3.5** "Iniziativa di sviluppo rurale".

**Intervento 3.6** "Iniziativa di sviluppo rurale".

**Intervento 3.7** "Iniziativa di sviluppo rurale".

**Intervento 3.8** "Iniziativa di sviluppo rurale".

**Intervento 3.9** "Iniziativa di sviluppo rurale".

**Intervento 3.10** "Iniziativa di sviluppo rurale".

**Intervento 3.11** "Iniziativa di sviluppo rurale".

**Intervento 3.12** "Iniziativa di sviluppo rurale".

**Intervento 3.13** "Iniziativa di sviluppo rurale".

**Intervento 3.14** "Iniziativa di sviluppo rurale".

**Intervento 3.15** "Iniziativa di sviluppo rurale".

**Intervento 3.16** "Iniziativa di sviluppo rurale".

**Intervento 3.17** "Iniziativa di sviluppo rurale".

**Intervento 3.18** "Iniziativa di sviluppo rurale".

**Intervento 3.19** "Iniziativa di sviluppo rurale".

**Intervento 3.20** "Iniziativa di sviluppo rurale".

### INVESTIMENTI NELLE AZIENDE AGRICOLE

Misure 1 e 2 "Trasformazioni di grossolani e azioni di "Miglioramento".

Misure 3.1 "Azioni di informazione e comunicazione".

Misure 3.2 "Iniziativa di sviluppo rurale".

Misure 3.3 "Iniziativa di sviluppo rurale".

Misure 3.4 "Iniziativa di sviluppo rurale".

Misure 3.5 "Iniziativa di sviluppo rurale".

Misure 3.6 "Iniziativa di sviluppo rurale".

Misure 3.7 "Iniziativa di sviluppo rurale".

Misure 3.8 "Iniziativa di sviluppo rurale".

Misure 3.9 "Iniziativa di sviluppo rurale".

Misure 3.10 "Iniziativa di sviluppo rurale".

Misure 3.11 "Iniziativa di sviluppo rurale".

Misure 3.12 "Iniziativa di sviluppo rurale".

Misure 3.13 "Iniziativa di sviluppo rurale".

Misure 3.14 "Iniziativa di sviluppo rurale".

Misure 3.15 "Iniziativa di sviluppo rurale".

Misure 3.16 "Iniziativa di sviluppo rurale".

Misure 3.17 "Iniziativa di sviluppo rurale".

Misure 3.18 "Iniziativa di sviluppo rurale".

Misure 3.19 "Iniziativa di sviluppo rurale".

Misure 3.20 "Iniziativa di sviluppo rurale".

### PIÙERE CORTE

Misure 1 e 2 "Trasformazioni di grossolani e azioni di "Miglioramento".

Misure 3.1 "Azioni di informazione e comunicazione".

Misure 3.2 "Iniziativa di sviluppo rurale".

Misure 3.3 "Iniziativa di sviluppo rurale".

Misure 3.4 "Iniziativa di sviluppo rurale".

Misure 3.5 "Iniziativa di sviluppo rurale".

Misure 3.6 "Iniziativa di sviluppo rurale".

Misure 3.7 "Iniziativa di sviluppo rurale".

Misure 3.8 "Iniziativa di sviluppo rurale".

Misure 3.9 "Iniziativa di sviluppo rurale".

Misure 3.10 "Iniziativa di sviluppo rurale".

Misure 3.11 "Iniziativa di sviluppo rurale".

Misure 3.12 "Iniziativa di sviluppo rurale".

Misure 3.13 "Iniziativa di sviluppo rurale".

Misure 3.14 "Iniziativa di sviluppo rurale".

Misure 3.15 "Iniziativa di sviluppo rurale".

Misure 3.16 "Iniziativa di sviluppo rurale".

Misure 3.17 "Iniziativa di sviluppo rurale".

Misure 3.18 "Iniziativa di sviluppo rurale".

Misure 3.19 "Iniziativa di sviluppo rurale".

Misure 3.20 "Iniziativa di sviluppo rurale".

### PROGETTI COLLETTIVI AMBIENTALI

Misure 1 e 2 "Trasformazioni di grossolani e azioni di "Miglioramento".

Misure 3.1 "Azioni di informazione e comunicazione".

Misure 3.2 "Iniziativa di sviluppo rurale".

Misure 3.3 "Iniziativa di sviluppo rurale".

Misure 3.4 "Iniziativa di sviluppo rurale".

Misure 3.5 "Iniziativa di sviluppo rurale".

Misure 3.6 "Iniziativa di sviluppo rurale".

Misure 3.7 "Iniziativa di sviluppo rurale".

Misure 3.8 "Iniziativa di sviluppo rurale".

Misure 3.9 "Iniziativa di sviluppo rurale".

Misure 3.10 "Iniziativa di sviluppo rurale".

Misure 3.11 "Iniziativa di sviluppo rurale".

Misure 3.12 "Iniziativa di sviluppo rurale".

Misure 3.13 "Iniziativa di sviluppo rurale".

Misure 3.14 "Iniziativa di sviluppo rurale".

Misure 3.15 "Iniziativa di sviluppo rurale".

Misure 3.16 "Iniziativa di sviluppo rurale".

Misure 3.17 "Iniziativa di sviluppo rurale".

Misure 3.18 "Iniziativa di sviluppo rurale".

Misure 3.19 "Iniziativa di sviluppo rurale".

Misure 3.20 "Iniziativa di sviluppo rurale".

### ATTIVITÀ EXTRA-AGRICOLE

Misure 1 e 2 "Trasformazioni di grossolani e azioni di "Miglioramento".

Misure 3.1 "Azioni di informazione e comunicazione".

Misure 3.2 "Iniziativa di sviluppo rurale".

Misure 3.3 "Iniziativa di sviluppo rurale".

Misure 3.4 "Iniziativa di sviluppo rurale".

Misure 3.5 "Iniziativa di sviluppo rurale".

Misure 3.6 "Iniziativa di sviluppo rurale".

Misure 3.7 "Iniziativa di sviluppo rurale".

Misure 3.8 "Iniziativa di sviluppo rurale".

Misure 3.9 "Iniziativa di sviluppo rurale".

Misure 3.10 "Iniziativa di sviluppo rurale".

Misure 3.11 "Iniziativa di sviluppo rurale".

Misure 3.12 "Iniziativa di sviluppo rurale".

Misure 3.13 "Iniziativa di sviluppo rurale".

Misure 3.14 "Iniziativa di sviluppo rurale".

Misure 3.15 "Iniziativa di sviluppo rurale".

Misure 3.16 "Iniziativa di sviluppo rurale".

Misure 3.17 "Iniziativa di sviluppo rurale".

Misure 3.18 "Iniziativa di sviluppo rurale".

Misure 3.19 "Iniziativa di sviluppo rurale".

Misure 3.20 "Iniziativa di sviluppo rurale".



# 2.

## Eventi



# Il linguaggio dell'arte

- L'idea di utilizzare l'arte per comunicare i progetti realizzati in un PSL prende forma nel **2015**, anno di Expo.
- Al termine del **PSL 2007/13** vengono realizzate **12 mostre** nell'ambito del ciclo «Paesaggio ritrovato»
- Main event: Bell'Italia – Caorle
- Il catalogo presenta i risultati delle mostre, con opere prestigiose, allestite c/o immobili recuperati nell'ambito del PSL

## IL PAESAGGIO RITROVATO



Vocazioni della Venezia Orientale

# Gli eventi per comunicare il PSL 14/20

In fase di avvio del PSL 2014/20 viene stabilito di passare da un evento finale come fatto nel 2007/13, a **sei eventi annuali durante tutto il 2014/20**.

Il PSL prevede che gli eventi vengano realizzati con la formula dei “**Concorsi multimediali**”, per coinvolgere attivamente i target: **giovani e imprese**.

**Evento 2017: linguaggio artistico scelto: fotografia**

Selezionato un gruppo di giovani artisti, che propone un progetto comunicativo che prevede: **residenze artistiche, workshop, mostra, catalogo**

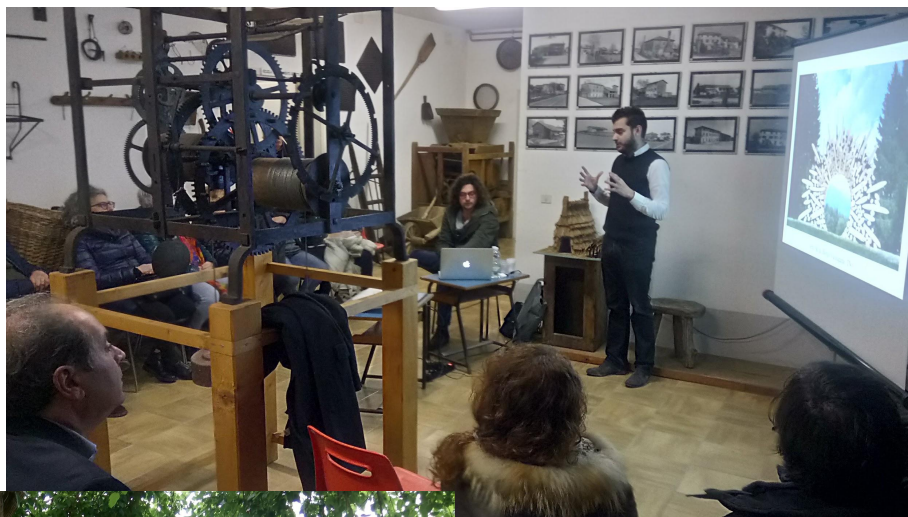
# Eventi: l'edizione 2017

- **3 residenze artistiche** di un mese (ospiti dell'Az. agr. Orlandi a Boccafossa) di 3 artisti: Federica Landi, Marco Maria Zanin, Pedro Vaz
- **3 seminari pubblici** (in spazi recuperati nelle precedenti programmazioni): 27.07 BOCCAFOSSA museo civiltà contadina / 12.12 BELFIORE museo etnografico / 13.12 CAVANELLA museo etnografico ( tot. 60 partecipanti)
- **4 workshop** a gruppi ristretti incontri con comunità di Boccafossa per raccolta dati-storie-oggetti (5 partecipanti a incontro)
- **1 concorso fotografico** destinato ai giovani: 32 foto ricevute - 4 vincitori
- **1 mostra** (200 presenze / 1 **finissage-seminario: 24.03.18 ore 16**)
- **1 volume finale** a stampa

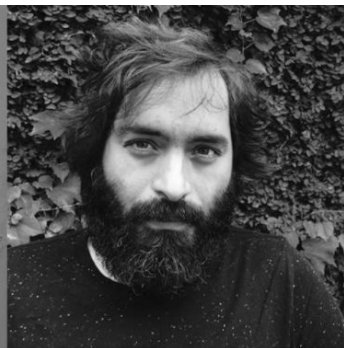
L'arte può contribuire a creare rete e a migliorare la qualità degli interventi?

Modello realizzato a Boccafossa, ma replicabile in altre località del territorio.

# Workshop e Seminari

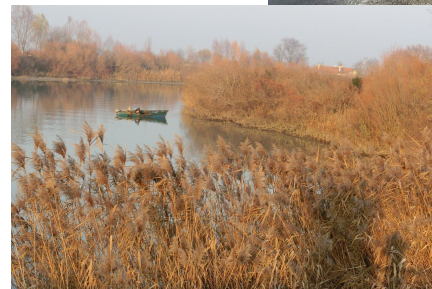
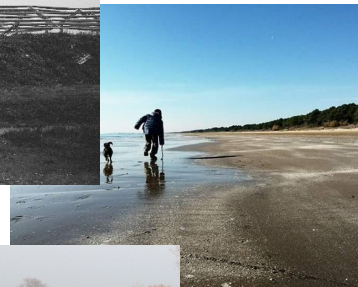


# La Residenza Artistica

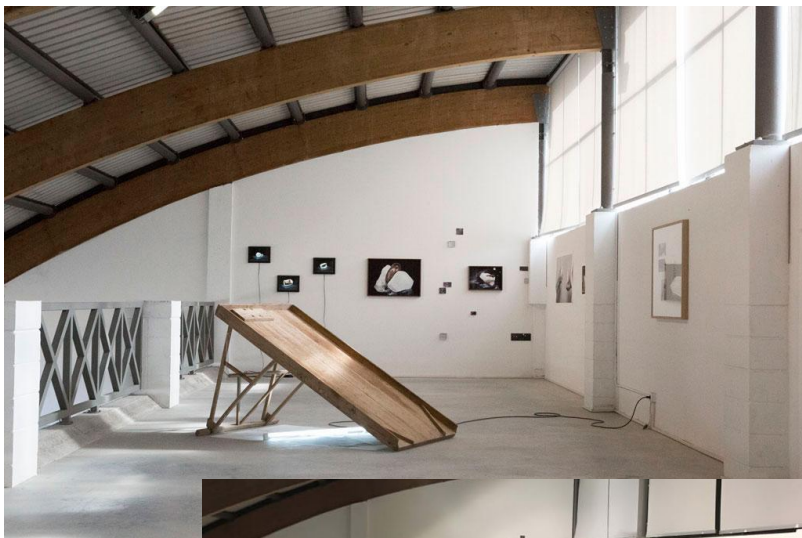


FEDERICA LANDI  
PEDRO VAZ  
MARCO MARIA  
ZANIN

# Concorso fotografico



# La Mostra



Il tesoro è sempre più grande  
di quello che hai stretto tra le mani

ARTISTI:

Federica Landi  
Victor Leguy  
Pedro Vaz  
Marco Maria Zanin



Un progetto di Humus  
Interdisciplinary Residence

Nell'ambito del piano  
di comunicazione del  
Programma di Sviluppo  
Locale (PSL) Leader 2014/20  
*Punti, Superfici e Linee*

A cura di Carlo Sala

Finissage e presentazione  
della pubblicazione:  
25 febbraio 2018, ore 17:00

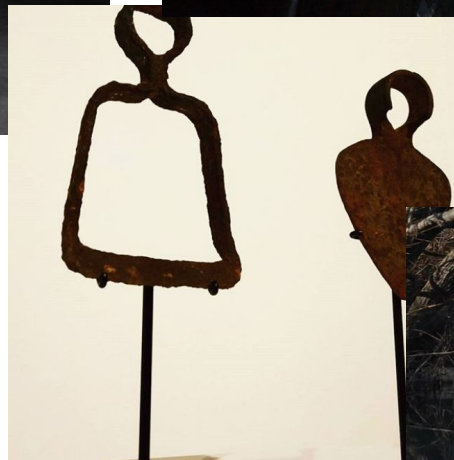
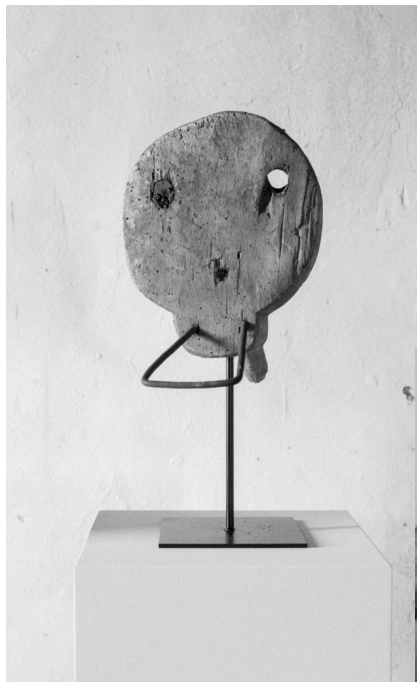
28.01 — 25.02.2018  
**Museo del Paesaggio**  
Vernissage 27.01  
ore 18:00



Via Boccafossa, Torre di Mosto – 30020 Venezia  
T 0421 304440 – [museodelpaesaggio.va.it](http://museodelpaesaggio.va.it)  
Sab: 15:00 – 18:00, Dom: 10:00 – 12:00, 15:00 – 18:00  
Lun – Ven: su appuntamento

Visite guidate  
domenica 28 gennaio,  
4, 11 e 18 febbraio  
dalle 15:00 alle 18:00

# Le Opere





3.

Storytelling

# Storytelling



Scopo: far parlare i **protagonisti/stakeholders: beneficiari**

Nel 2017 sono stati pubblicati i primi bandi del PSL e i primi beneficiari sono stati selezionati tra la fine del 2017 e l'avvio del 2018.

Nel 2017 sono stati attivati i **canali social** (instagram, youtube, twitter)

A febbraio 2018 sono stati avviati gli incontri con i beneficiari.

Incontri per **raccontare il progetto nel suo farsi, conoscere la realtà delle imprese, raccogliere informazioni dal beneficiario, coinvolgerlo come testimone in successive attività informative, proporre soluzioni progettuali di qualità e approccio di rete.**

Creazione di una **banca dati (immagini, testi, video)**



*Workshop “Comunicazione Leader e strategie comunicative dei GAL”*

*Park Hotel ai Pini, Mestre VE*

*6 marzo 2018*

*Autori: Marco Dal Monego, Simonetta Calasso, Giancarlo Pegoraro*