



FEASR



REGIONE DEL VENETO



Fondo europeo agricolo per lo sviluppo rurale: l'Europa investe nelle zone rurali

Azione A - Indagine sui i target di riferimento del Psr Veneto 2014-2020

Sotto-azione A.3 – Indagine target «portatori di interesse»

Venezia
Aprile 2020

Il campione

IL CAMPIONE

È stato intervistato un campione di 41 portatori di interesse.

Tutte le interviste sono state somministrate via WEB (metodo CAWI-MAWI)

| Sesso | % |
|---------|------|
| Maschio | 85,3 |
| Femmina | 14,7 |

| Classe di età | % |
|-----------------|------|
| 18-24 anni | 0,0 |
| 25-34 anni | 5,6 |
| 35-44 anni | 17,6 |
| 45-54 anni | 23,5 |
| 55-64 anni | 41,2 |
| 65 anni e oltre | 11,8 |

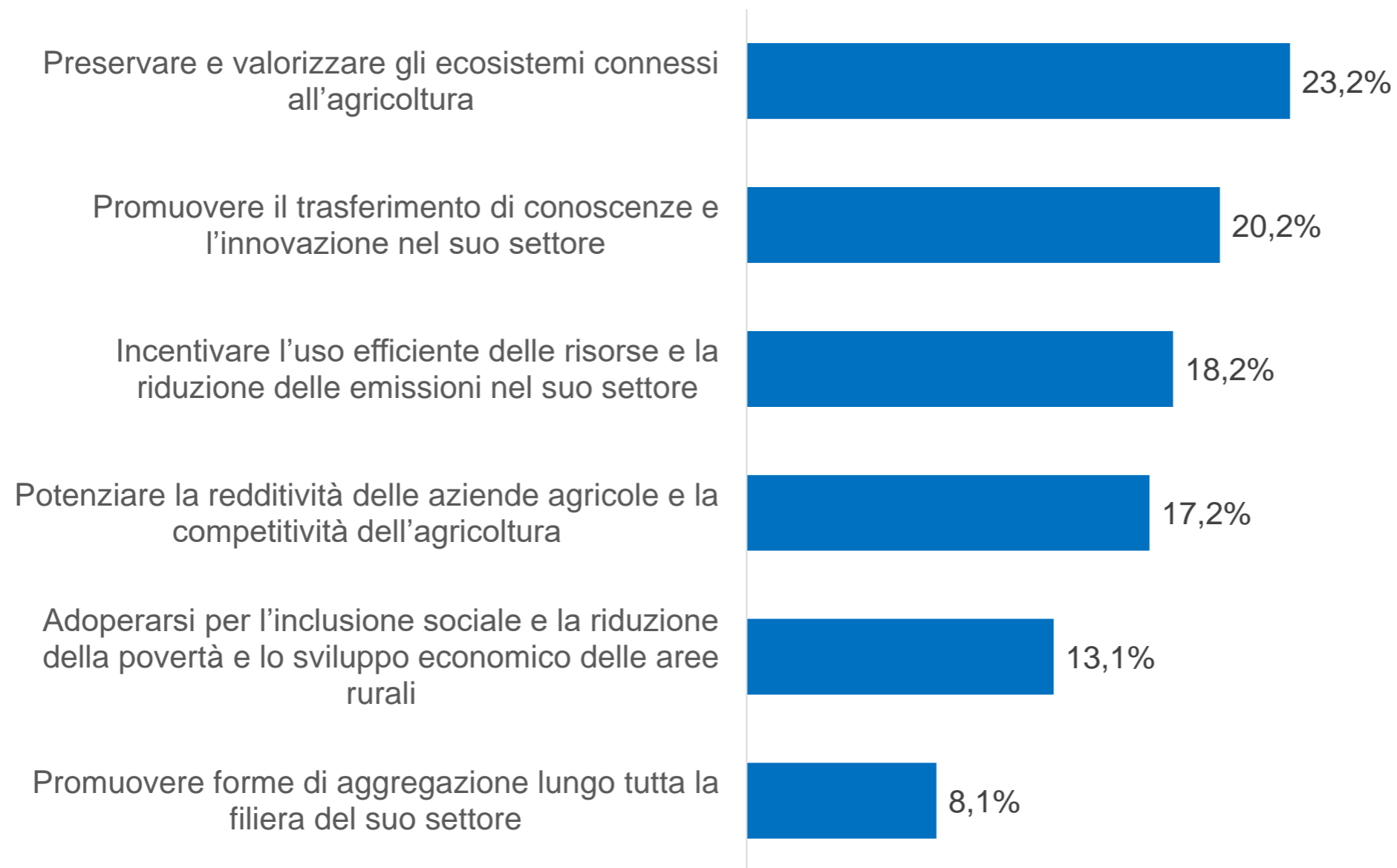
| Titolo di studio | % |
|------------------------------------|------|
| Licenza elementare / nessun titolo | 0,0 |
| Media inferiore | 0,0 |
| Media superiore | 26,5 |
| Laurea o titolo maggiore | 73,5 |

| Informazioni sull'organizzazione rappresentata | % |
|--|-------|
| Associazioni di prodotto | 14,3% |
| Consorzi di tutela | 11,4% |
| Enti di formazione | 8,6% |
| GAL | 17,1% |
| Enti pubblici/Enti locali | 20,2% |
| Organizzazione di categoria | 14,3% |
| Consorzi di prodotto | 2,9% |
| Consorzi di bonifica | 11,4% |
| Imprenditori di settore | 0,0% |

**Priorità e misure di
sostegno più
rilevanti**

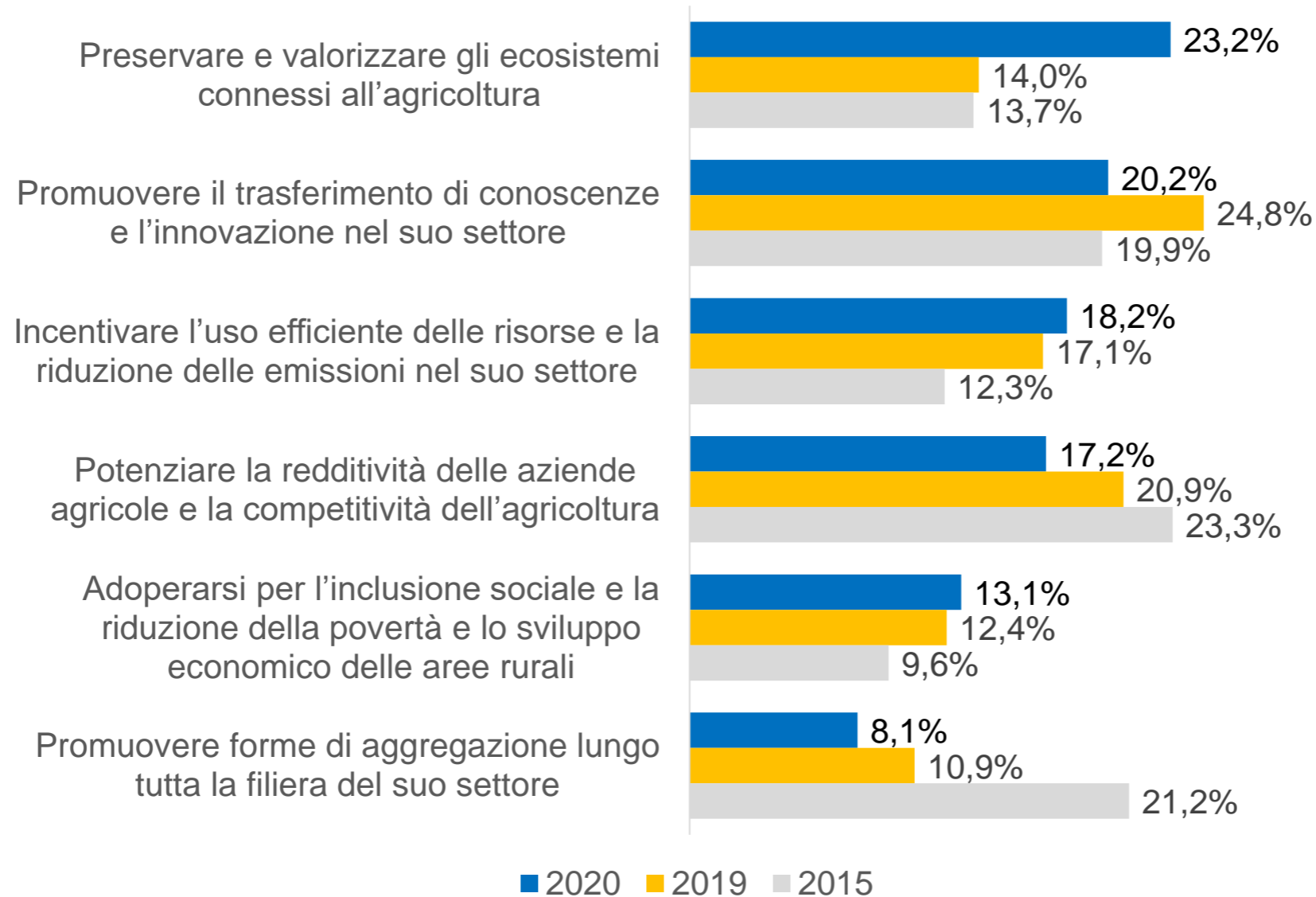
PRIORITÀ PER I BENEFICIARI

D1. A Suo parere, quali delle 6 priorità perseguite dal PSR 2014-2020 sono più rilevanti per i potenziali beneficiari associati all'ente partner che Lei rappresenta?



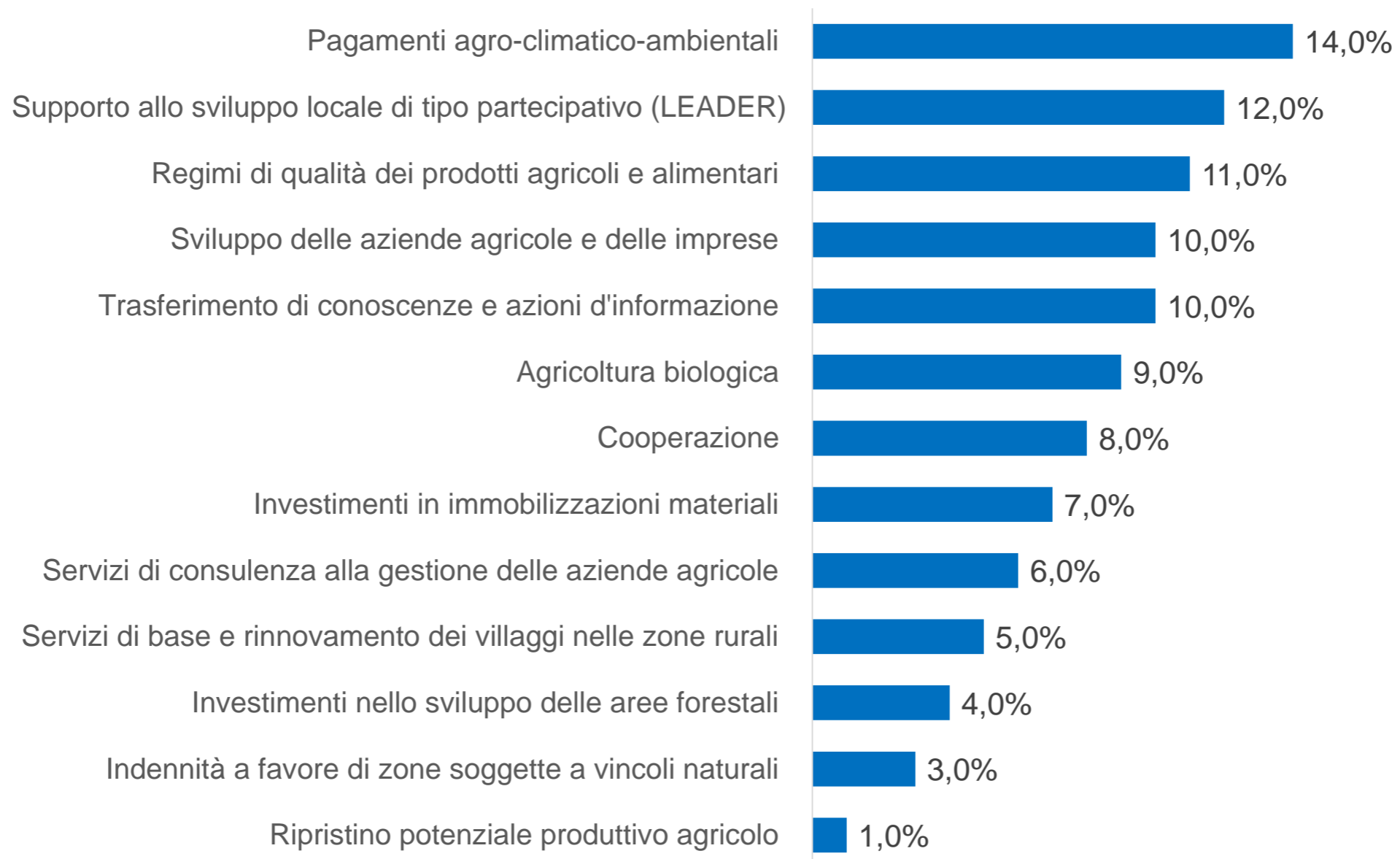
PRIORITÀ PER I BENEFICIARI

D1. A Suo parere, quali delle 6 priorità perseguite dal PSR 2014-2020 sono più rilevanti per i potenziali beneficiari associati all'ente partner che Lei rappresenta? (CONFRONTI)



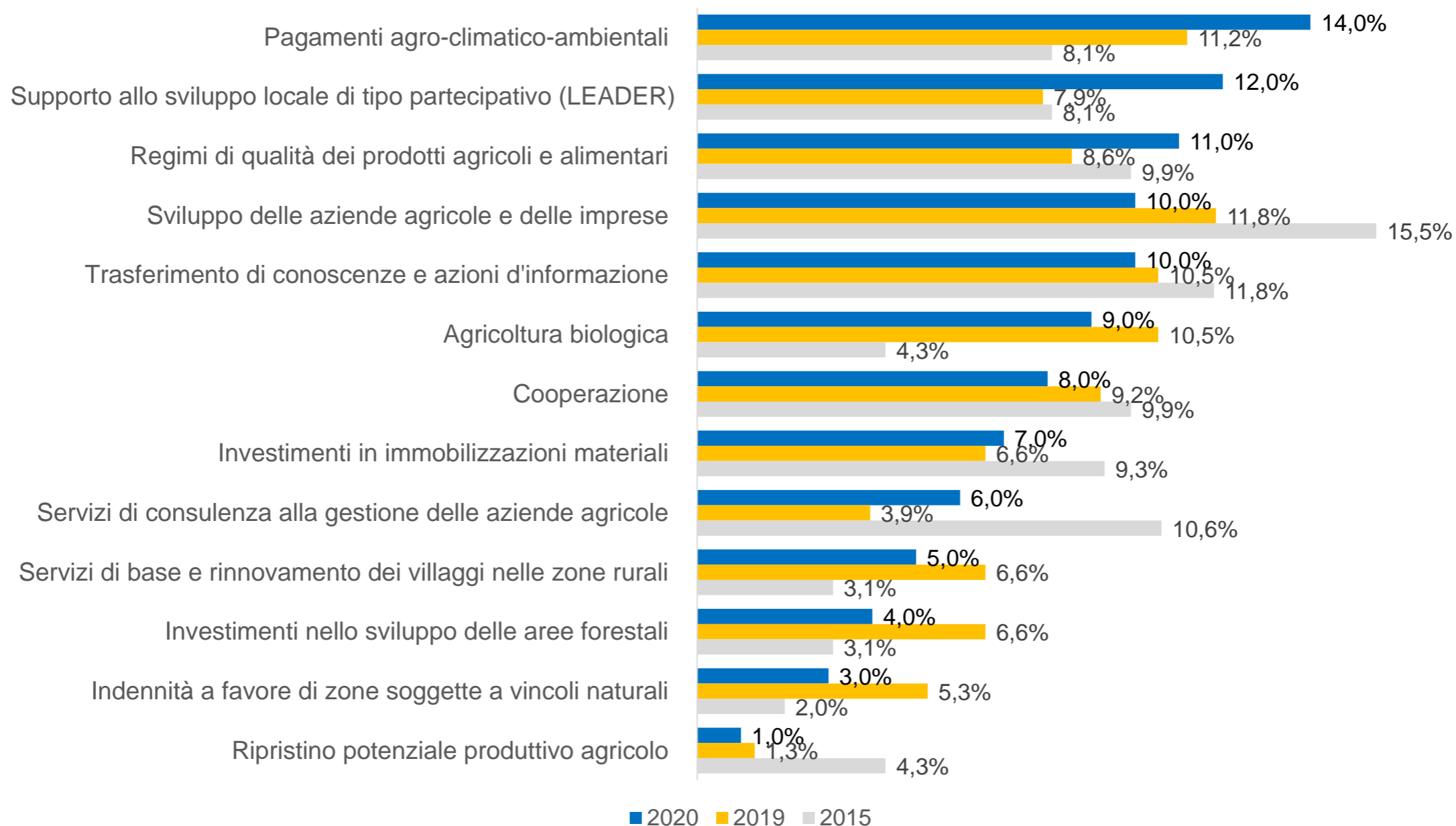
MISURE DI SOSTEGNO PIÙ RILEVANTI

D2. A Suo parere, quali delle 13 Misure di sostegno previste dal PSR 2014-2020 sono più rilevanti in termini di opportunità di finanziamento per i potenziali beneficiari associati all'ente partner che Lei rappresenta?



MISURE DI SOSTEGNO PIÙ RILEVANTI

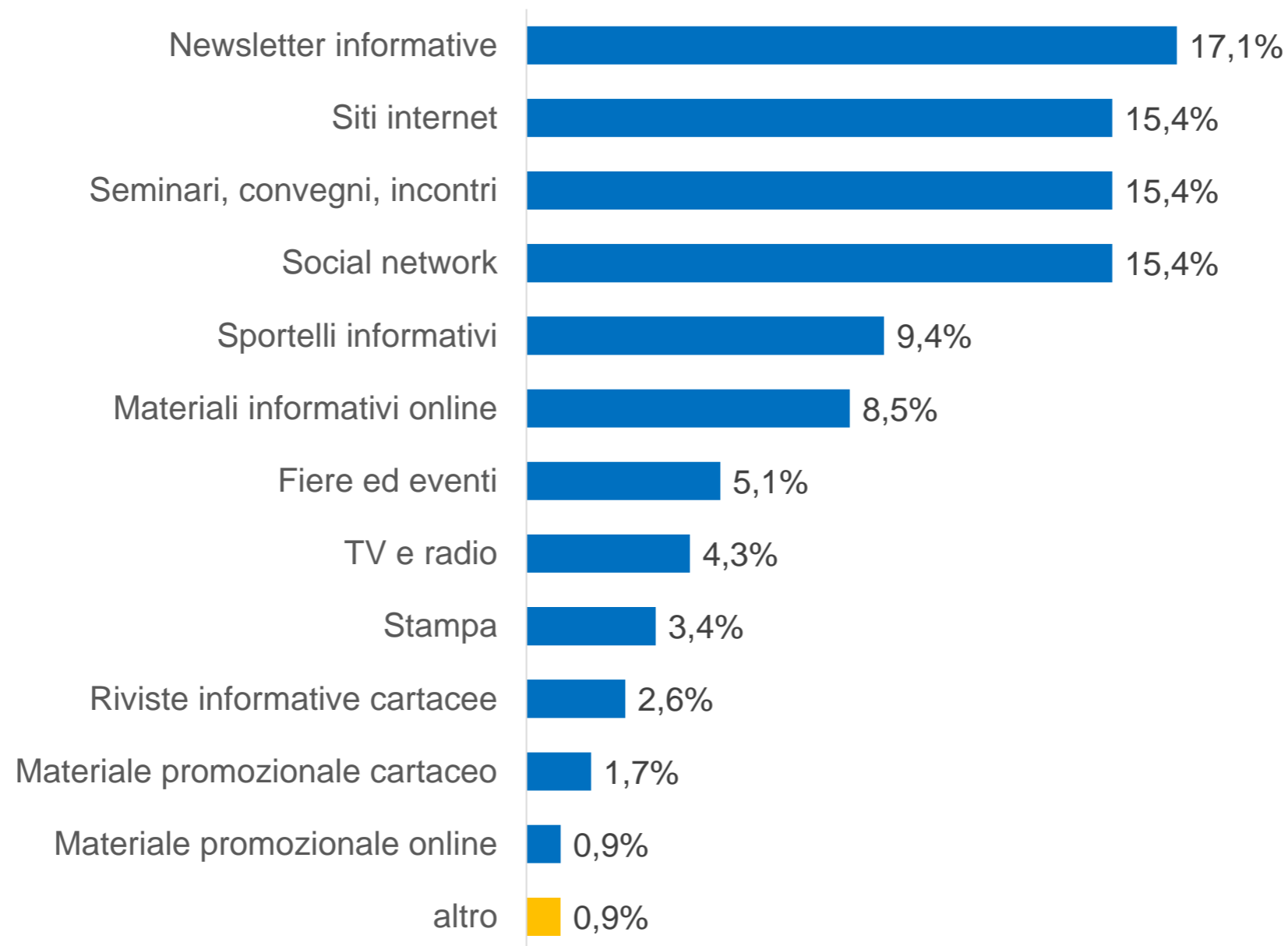
D2. A Suo parere, quali delle 13 Misure di sostegno previste dal PSR 2014-2020 sono più rilevanti in termini di opportunità di finanziamento per i potenziali beneficiari associati all'ente partner che Lei rappresenta? (CONFRONTI)



**Canali di
comunicazione**

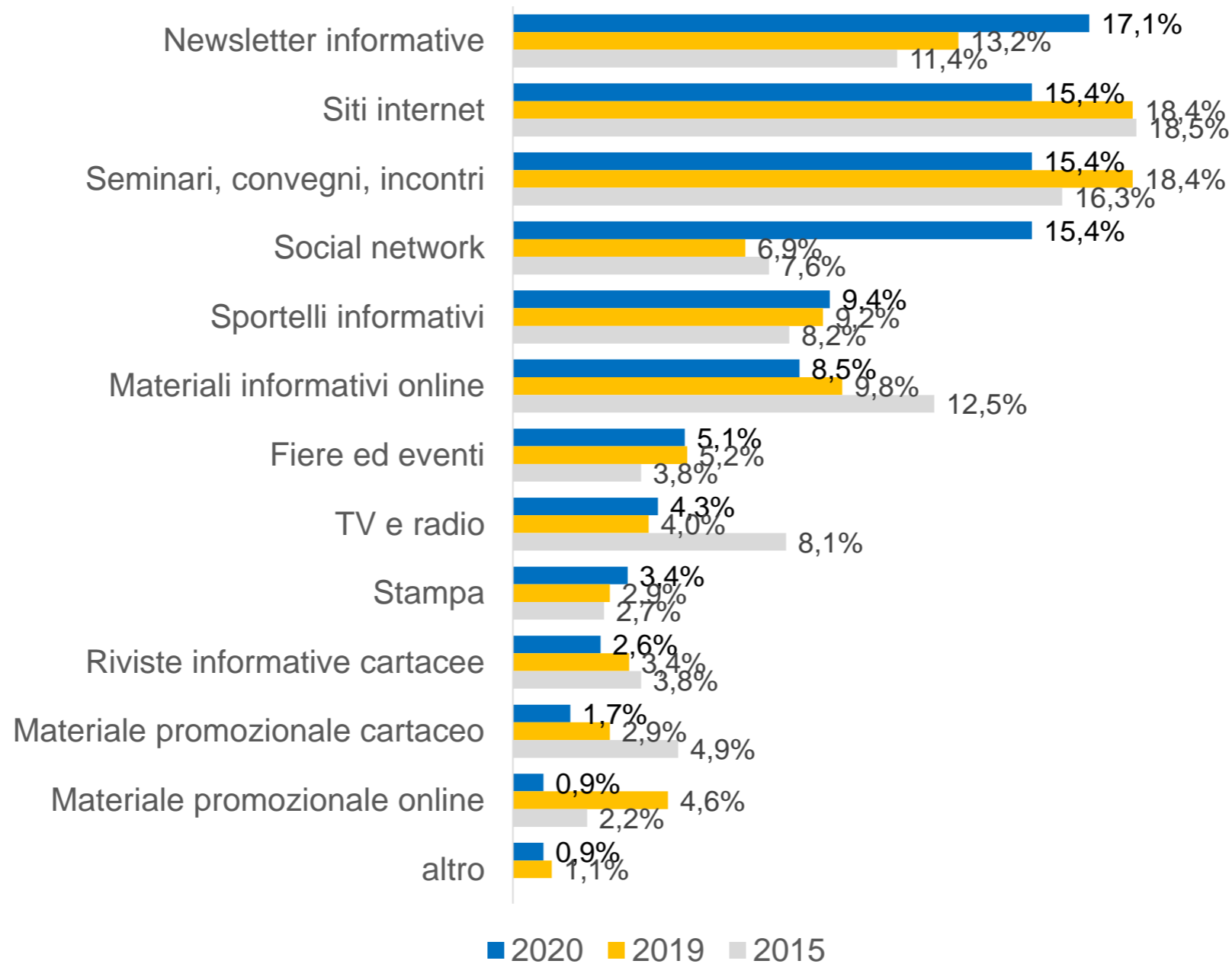
CANALE MIGLIORE PER COMUNICARE LE OPPORTUNITÀ DEL PSR

D3. Quale/i dei seguenti canali di comunicazione lei ritiene essere più efficace/i per comunicare adeguatamente le opportunità offerte dal PSR 2014-2020 ai potenziali beneficiari rappresentati dal Suo ente e più in generale alla cittadinanza?



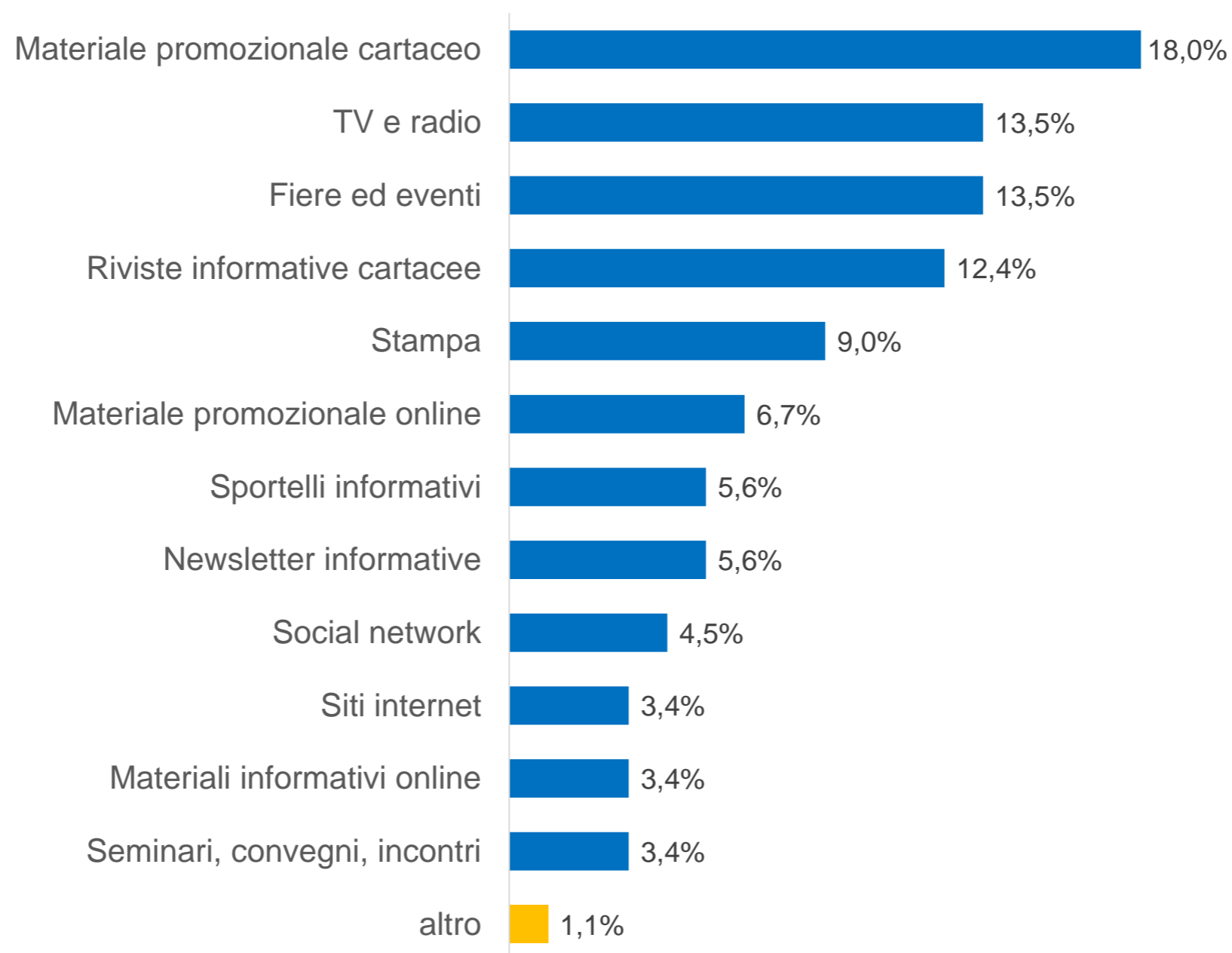
CANALE MIGLIORE PER COMUNICARE LE OPPORTUNITÀ DEL PSR

D3. Quale/i dei seguenti canali di comunicazione lei ritiene essere più efficace/i per comunicare adeguatamente le opportunità offerte dal PSR 2014-2020 ai potenziali beneficiari rappresentati dal Suo ente e più in generale alla cittadinanza? (CONFRONTI)



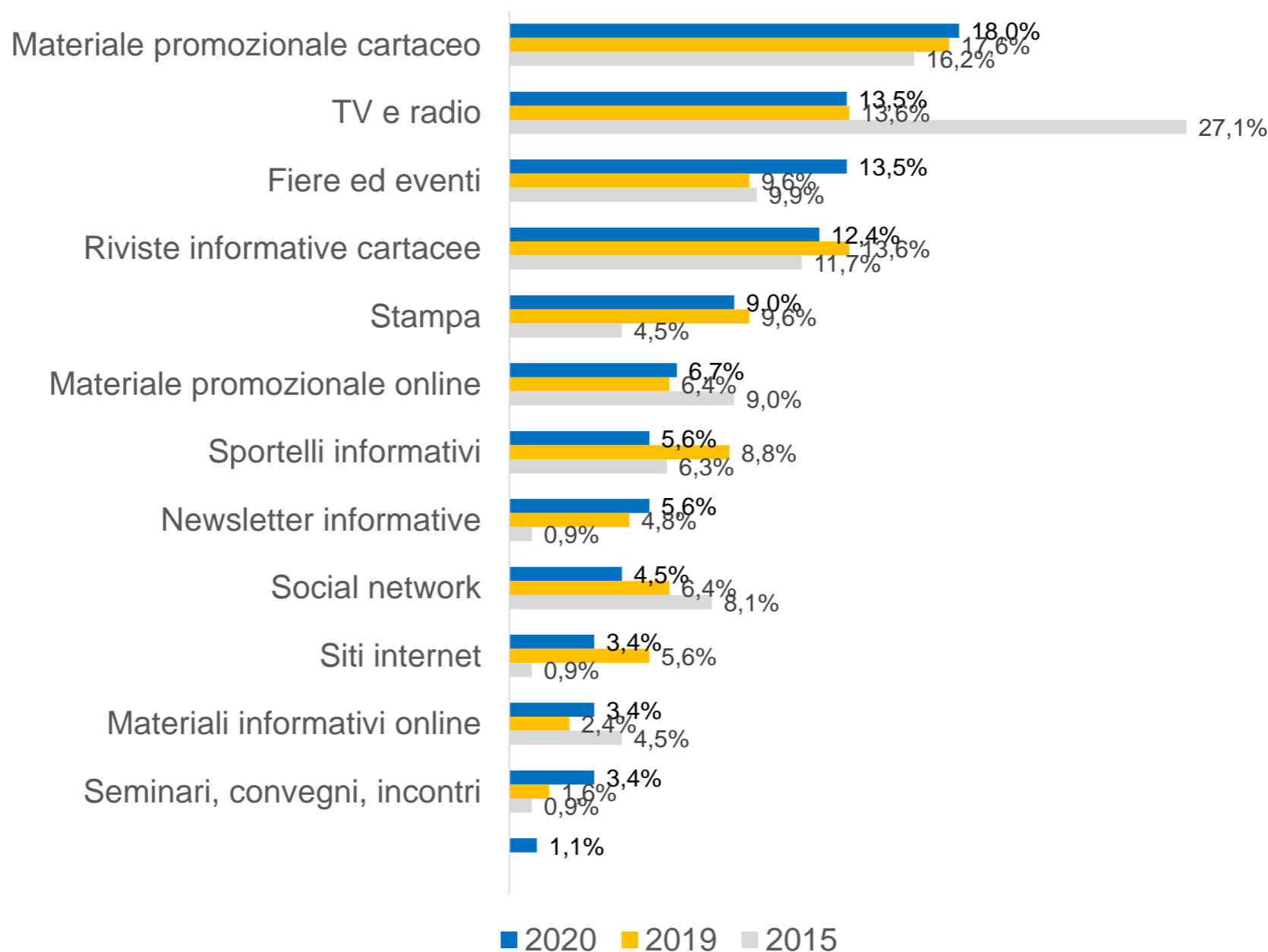
CANALE PEGGIORE PER COMUNICARE LE OPPORTUNITÀ DEL PSR

D4. Quale/i dei seguenti canali di comunicazione lei ritiene essere meno efficace/i per comunicare adeguatamente le opportunità offerte dal PSR 2014-2020 ai potenziali beneficiari rappresentati dal Suo ente e più in generale alla cittadinanza?



CANALE PEGGIORE PER COMUNICARE LE OPPORTUNITÀ DEL PSR

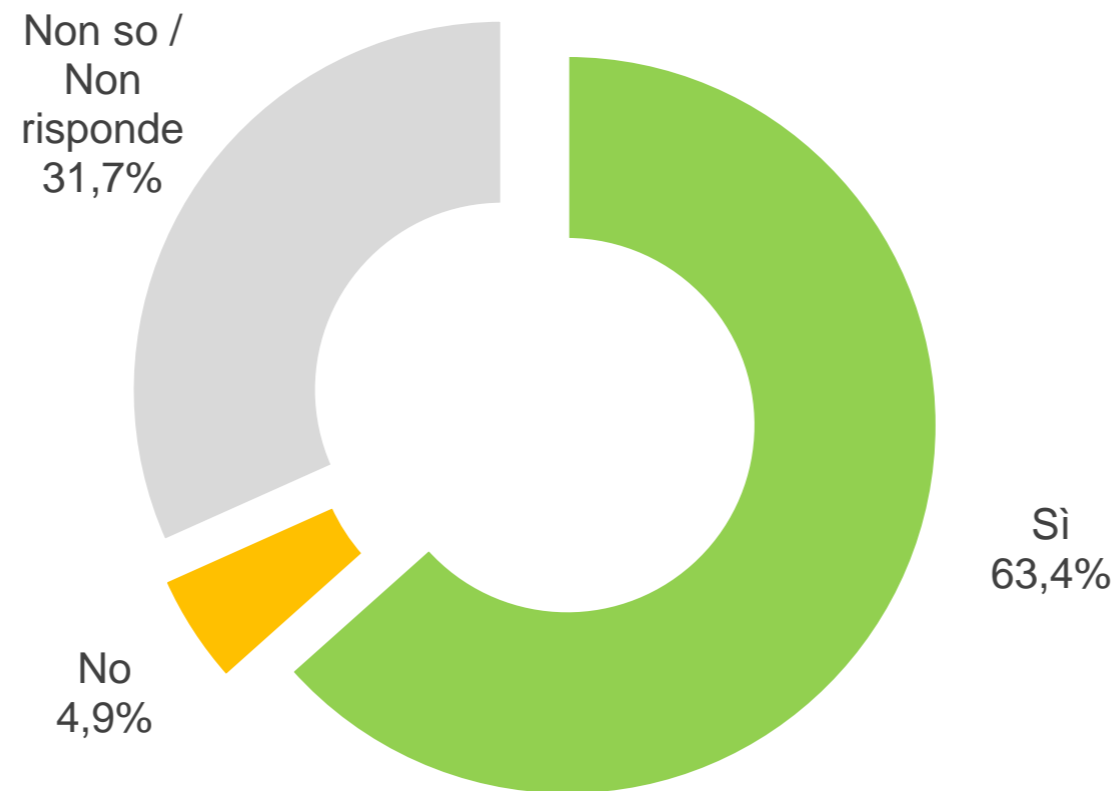
D4. Quale/i dei seguenti canali di comunicazione lei ritiene essere meno efficace/i per comunicare adeguatamente le opportunità offerte dal PSR 2014-2020 ai potenziali beneficiari rappresentati dal Suo ente e più in generale alla cittadinanza? (CONFRONTI)



Coinvolgimento

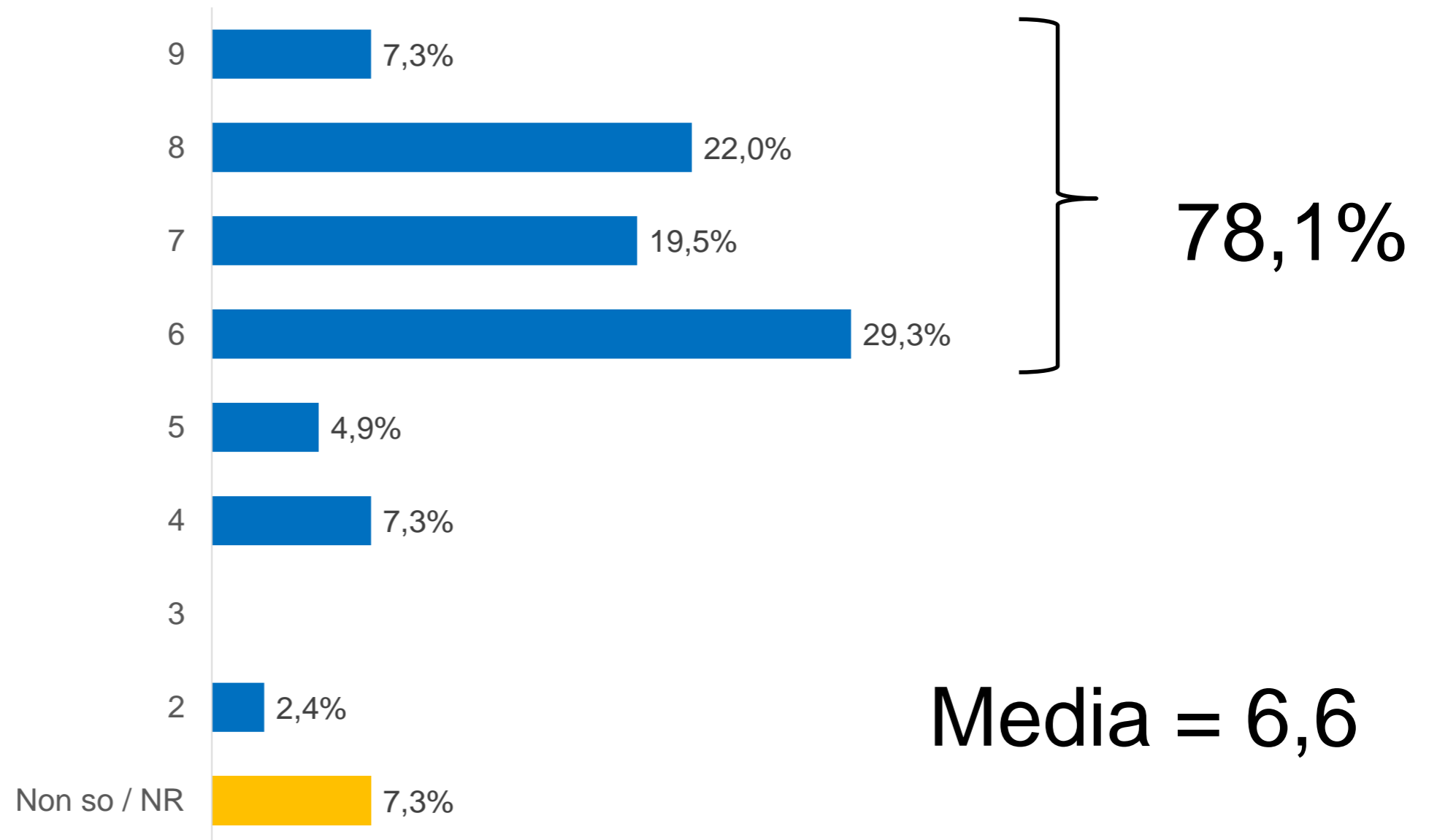
OCCASIONI DI COINVOLGIMENTO

D6. Ritiene aumentate le occasioni di coinvolgimento del Partenariato alle attività del PSR?



MODALITA' DI COINVOLGIMENTO

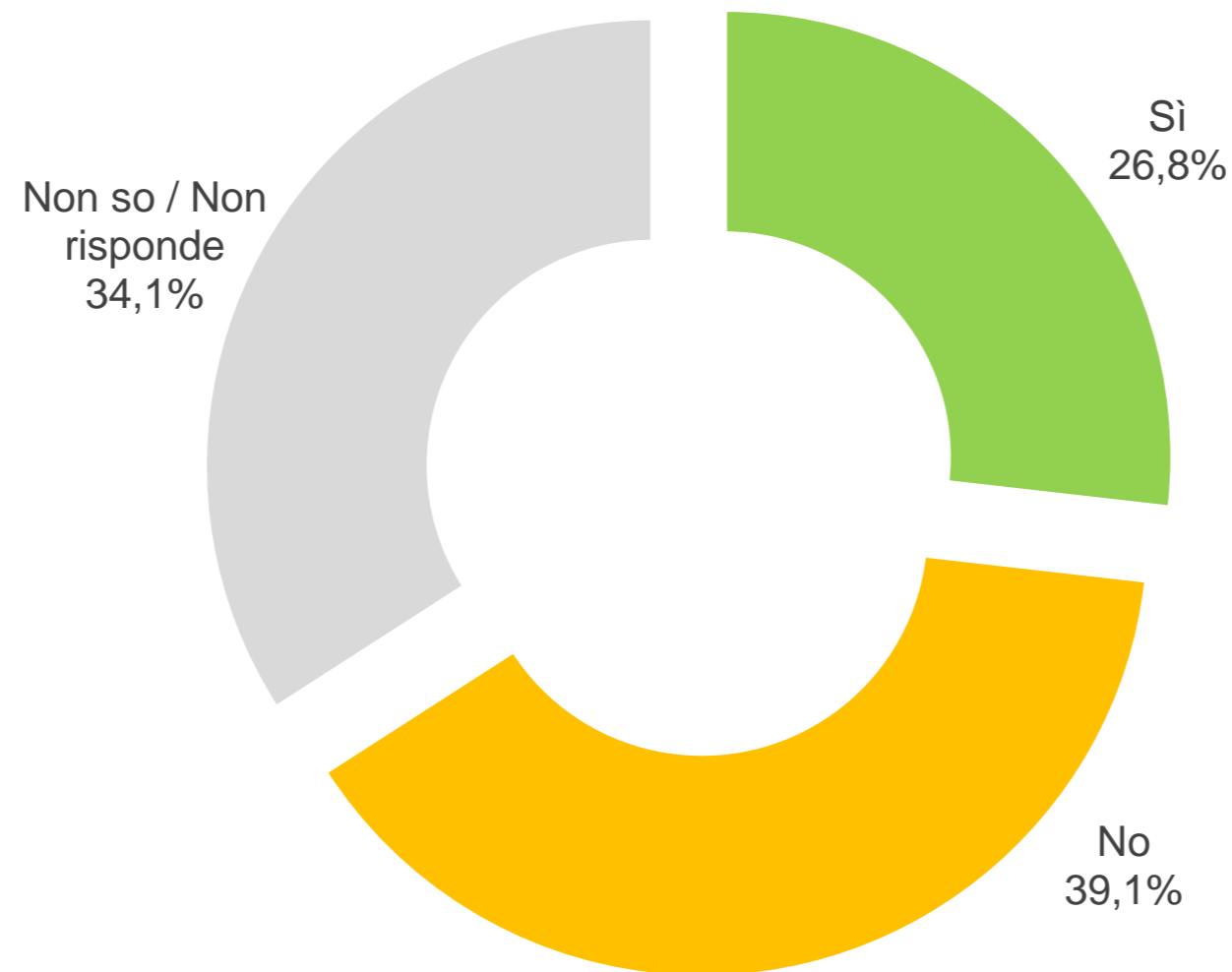
D7. Quanto ritiene adeguate le modalità di coinvolgimento del Partenariato alle attività del PSR?



Carenze informative

CARENZE INFORMATIVE

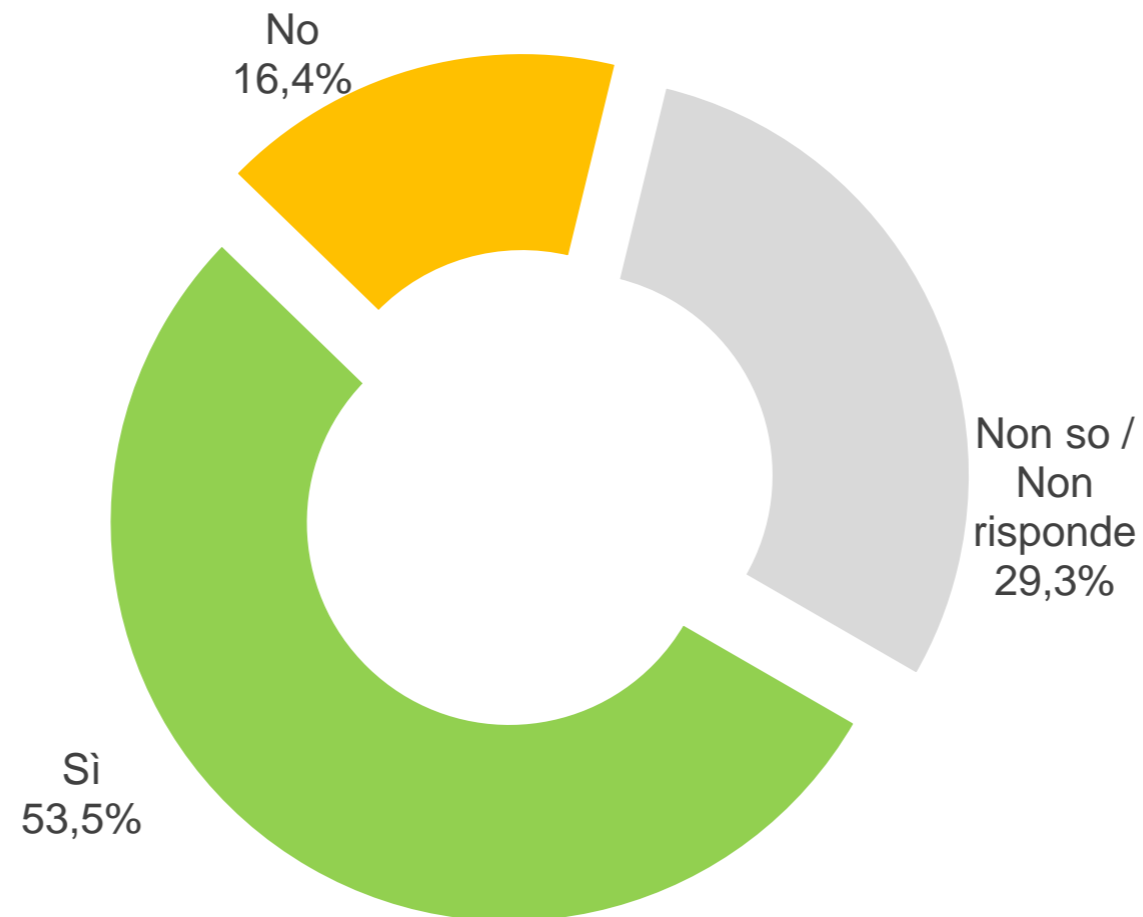
D8. I beneficiari e i potenziali beneficiari delle misure di sostegno del PSR associati al Suo ente hanno manifestato delle carenze informative rispetto ai contenuti del Programma ed alle opportunità che esso offre?



**Comunicazione
«collaterale»**

ATTIVITA' INFORMATIVE AUTONOME

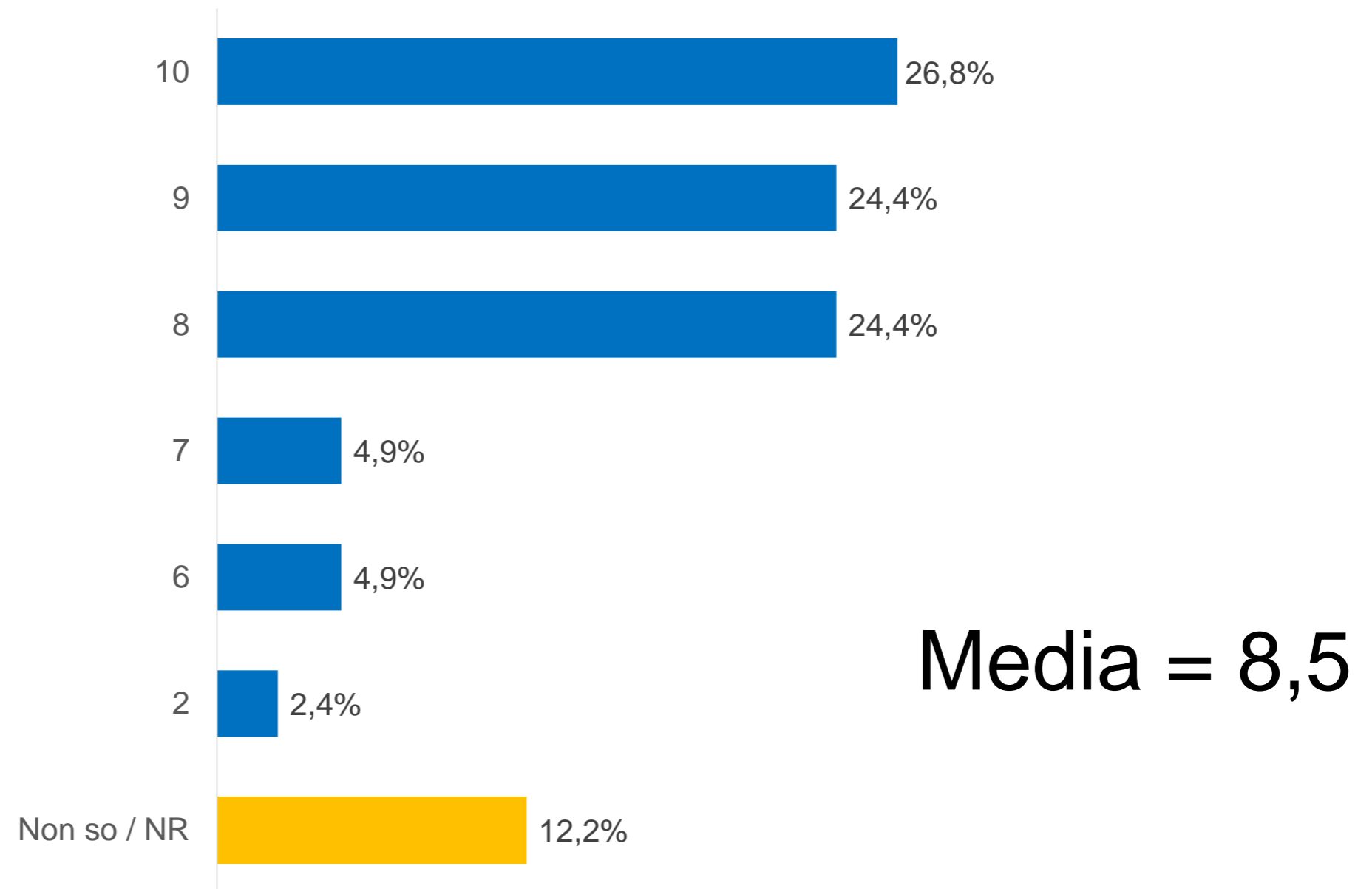
D9. L'Ente da Lei rappresentato mette in atto delle attività informative per diffondere informazioni sulle opportunità offerte dal PSR ai propri associati potenziali beneficiari?



Ruolo del PSR

IMPORTANZA FINANZIAMENTI E RUOLO DEL PSR

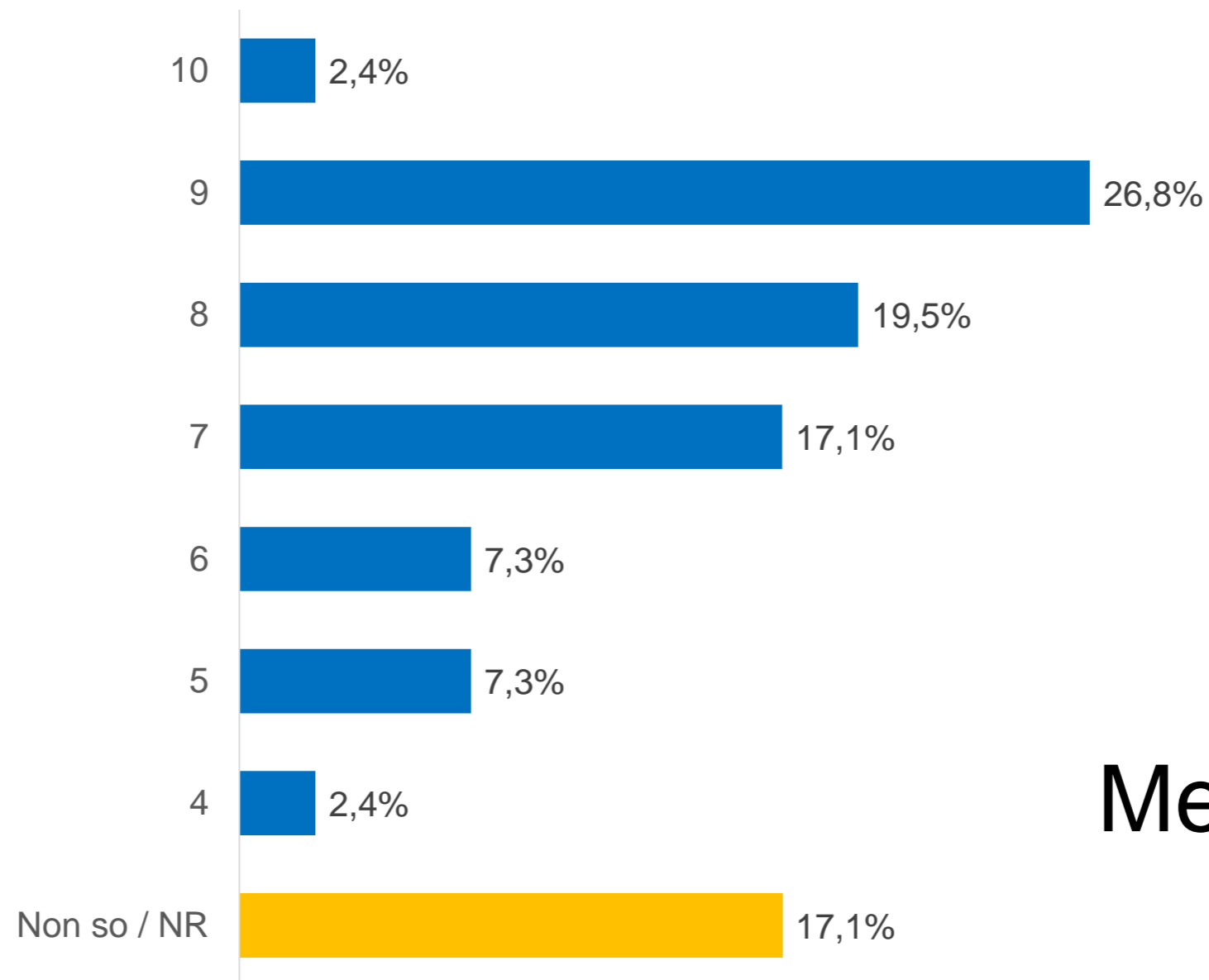
D10. Quanto considera importante il ruolo dei finanziamenti del PSR e il sostegno dei fondi europei per lo sviluppo dell'agricoltura e delle aree rurali?



**Carenze comunicative
e investimenti in
comunicazione**

CHIAREZZA DELLA COMUNICAZIONE

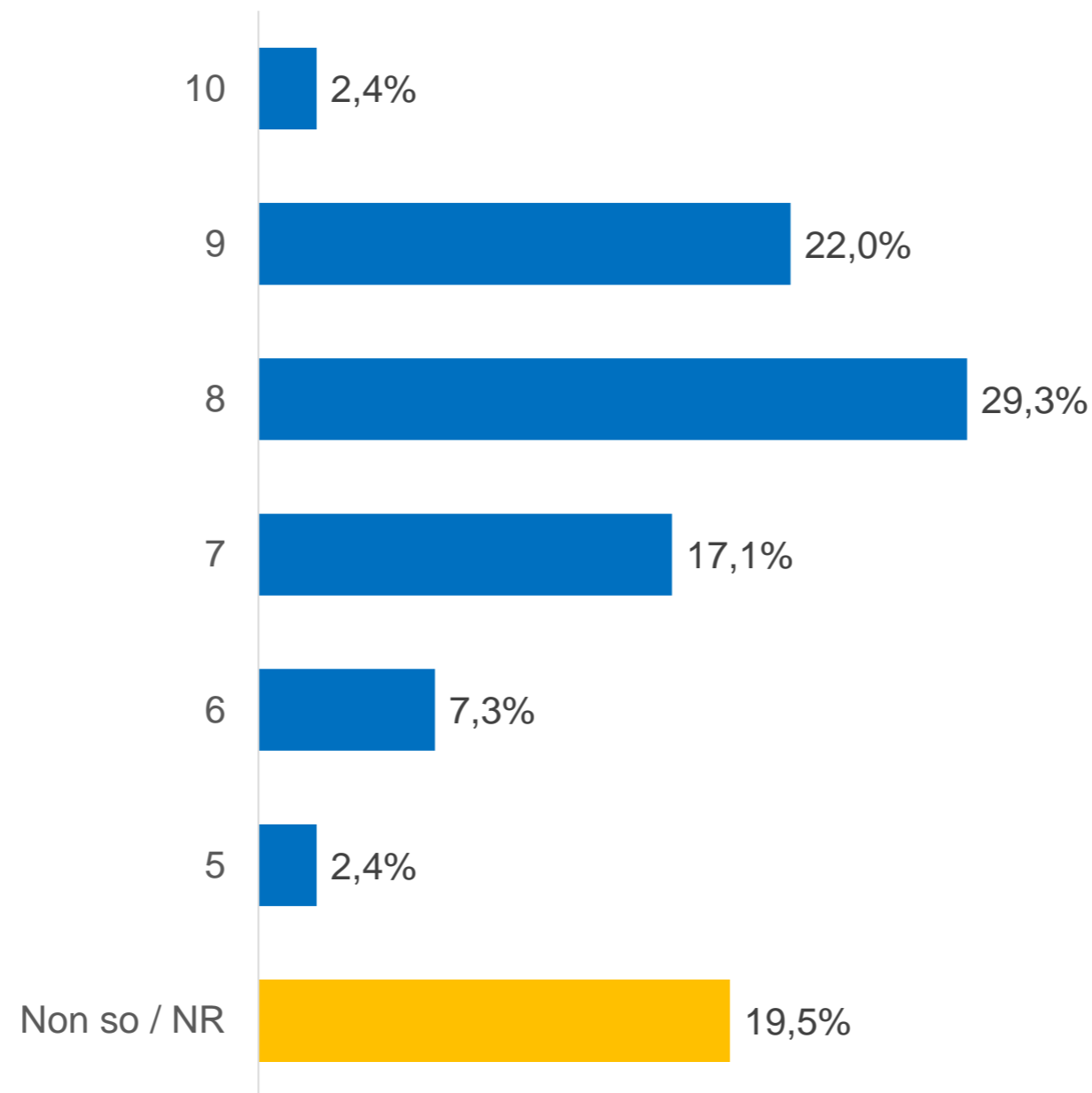
D11. Quanto si ritiene soddisfatto della CHIAREZZA della comunicazione sul PSR attuata dalla Regione?



Media = 7,6

TEMPESTIVITA' DELLA COMUNICAZIONE

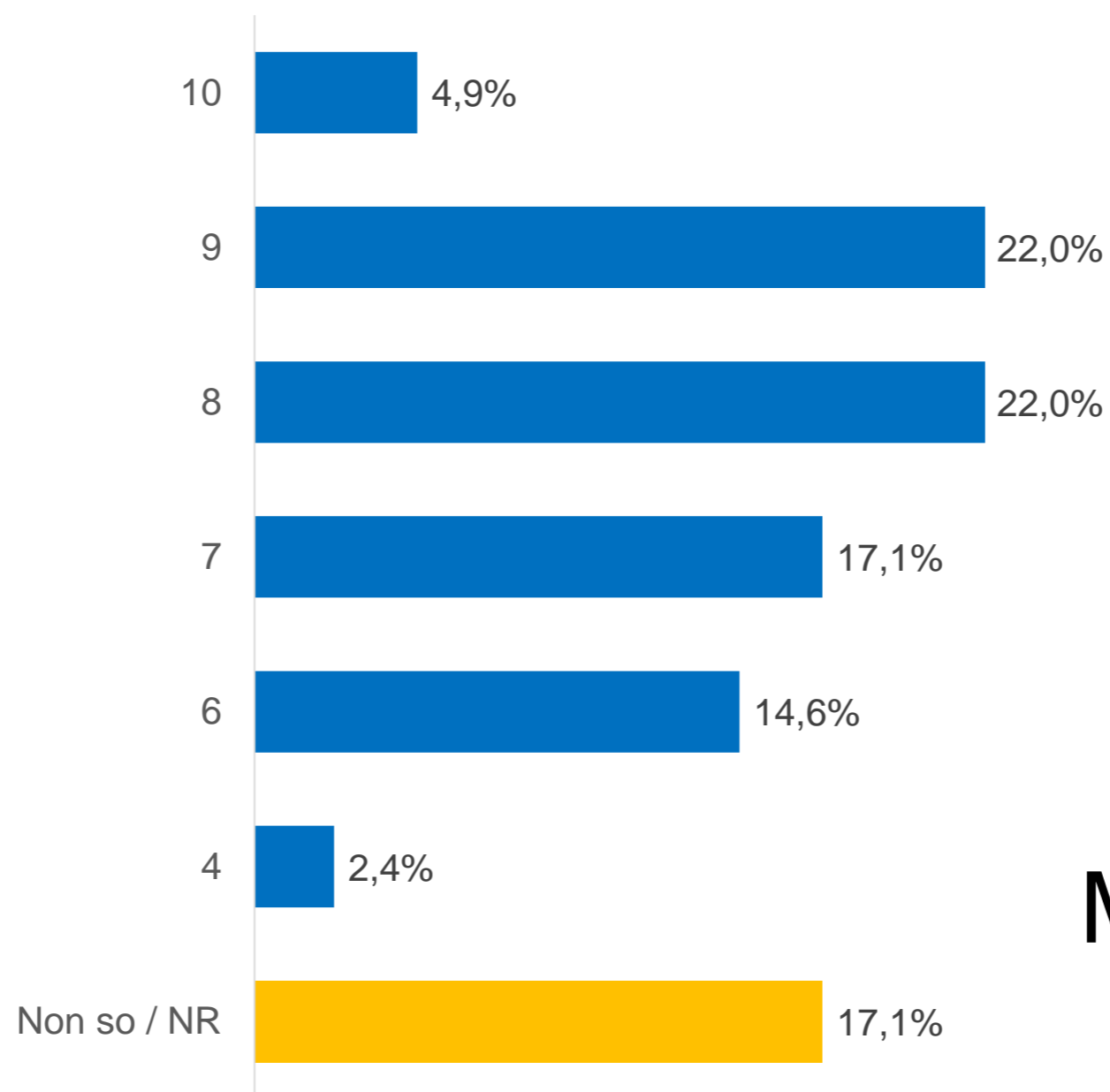
D12. Quanto si ritiene soddisfatto della TEMPESTIVITA' della comunicazione sul PSR attuata dalla Regione?



Media = 7,8

COMUNICAZIONE DELLE OPPORTUNITA'

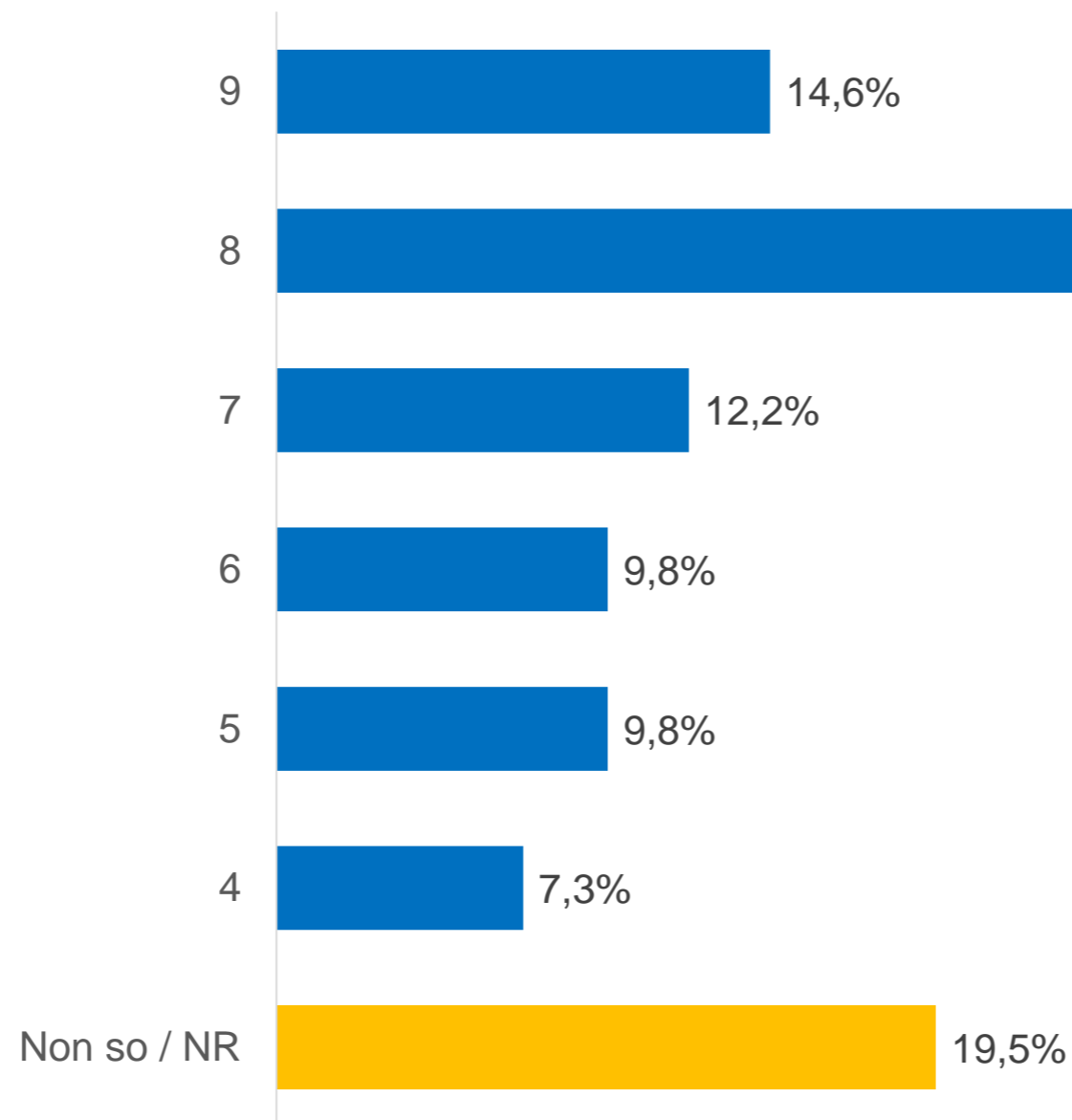
D13. Quanto si ritiene soddisfatto della comunicazione svolta dalla Regione del Veneto relativamente alle opportunità offerte dal PSR?



Media = 7,7

COMUNICAZIONE DEI RISULTATI

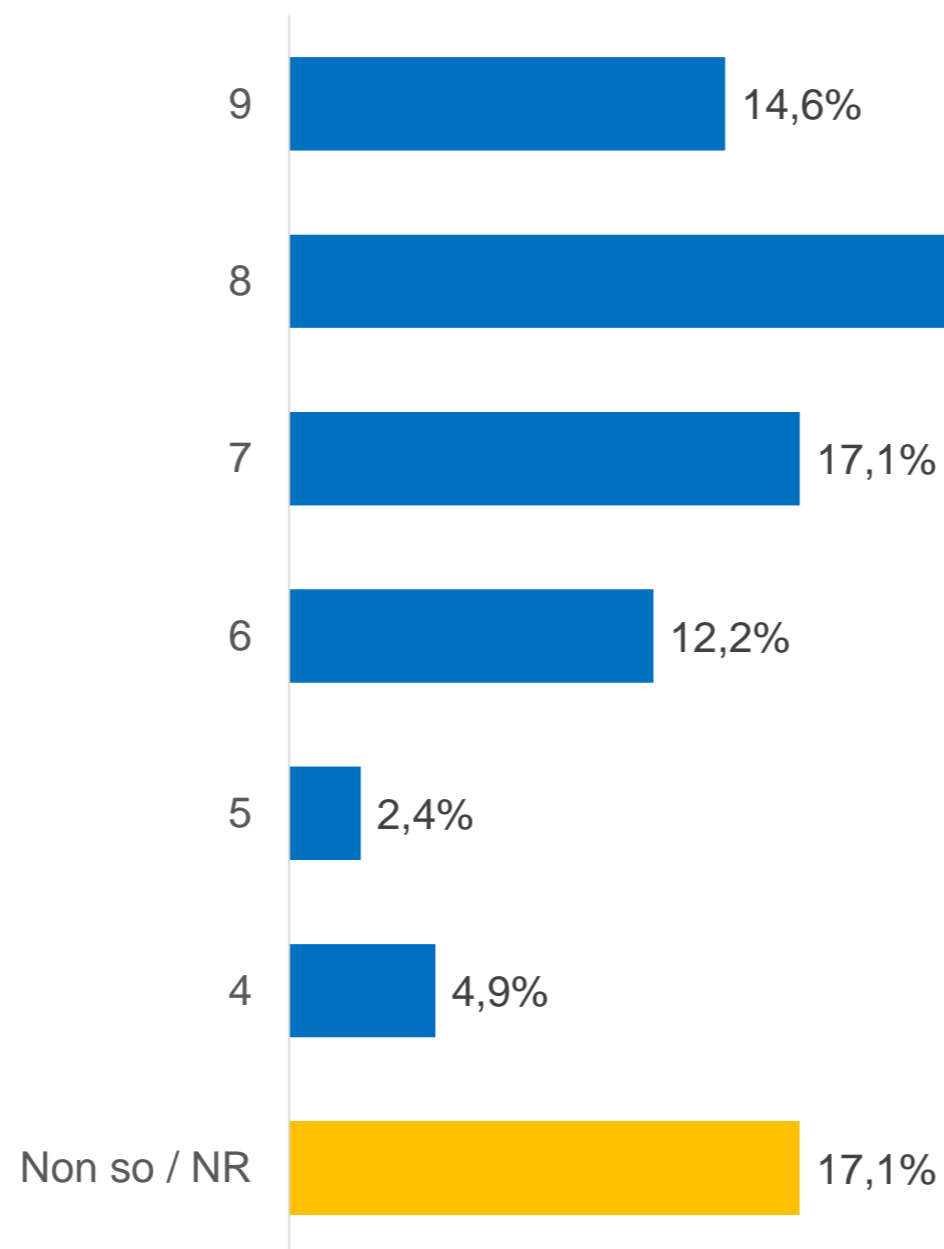
D14 Quanto si ritiene soddisfatto della comunicazione svolta dalla Regione del Veneto relativamente ai risultati raggiunti dal PSR?



Media = 7,1

STRUMENTI DELLA COMUNICAZIONE

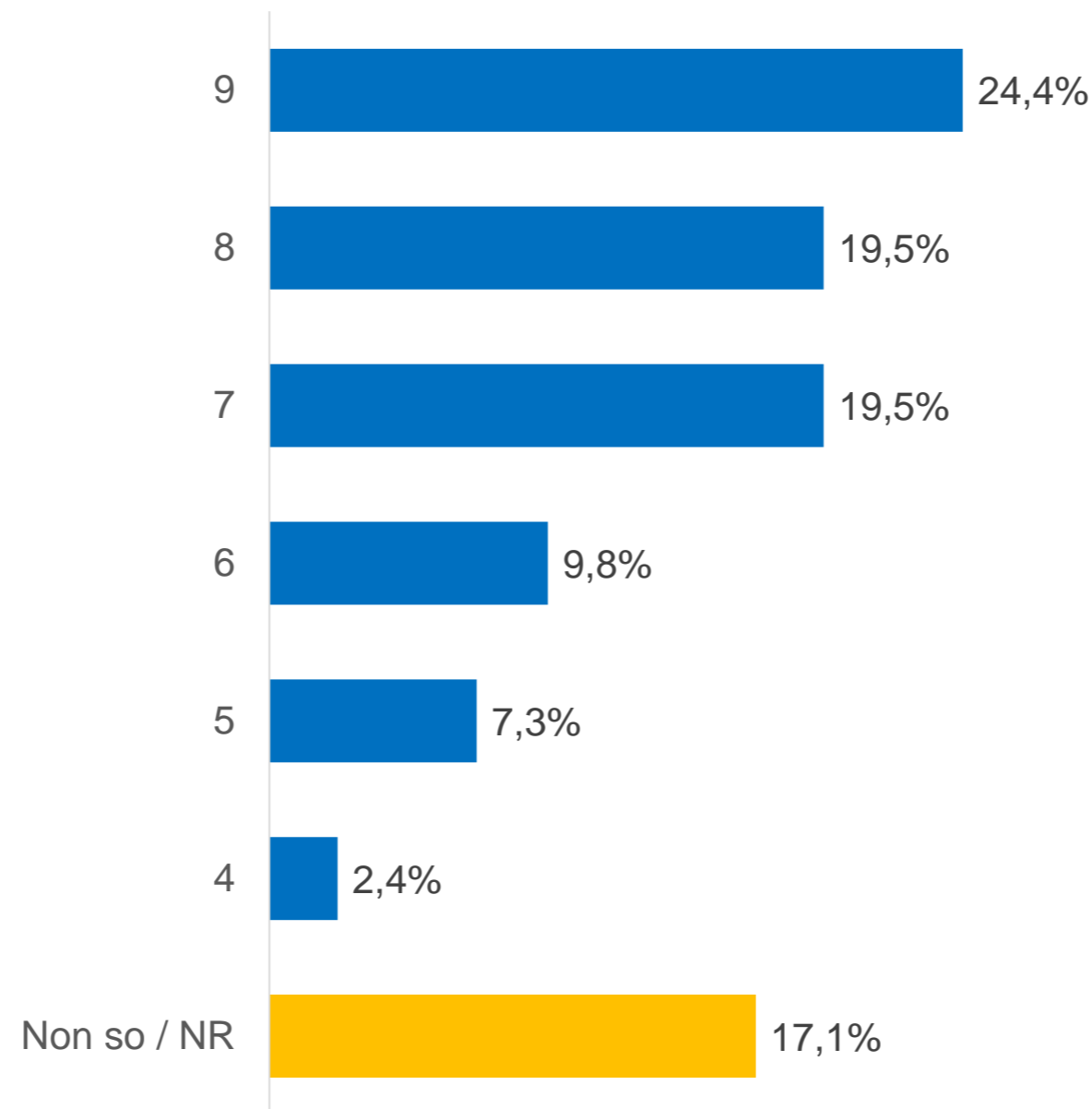
D15. Si ritiene soddisfatto degli STRUMENTI attivati dalla Regione per la comunicazione del PSR?



Media = 7,3

ADEGUATEZZA DELLA COMUNICAZIONE

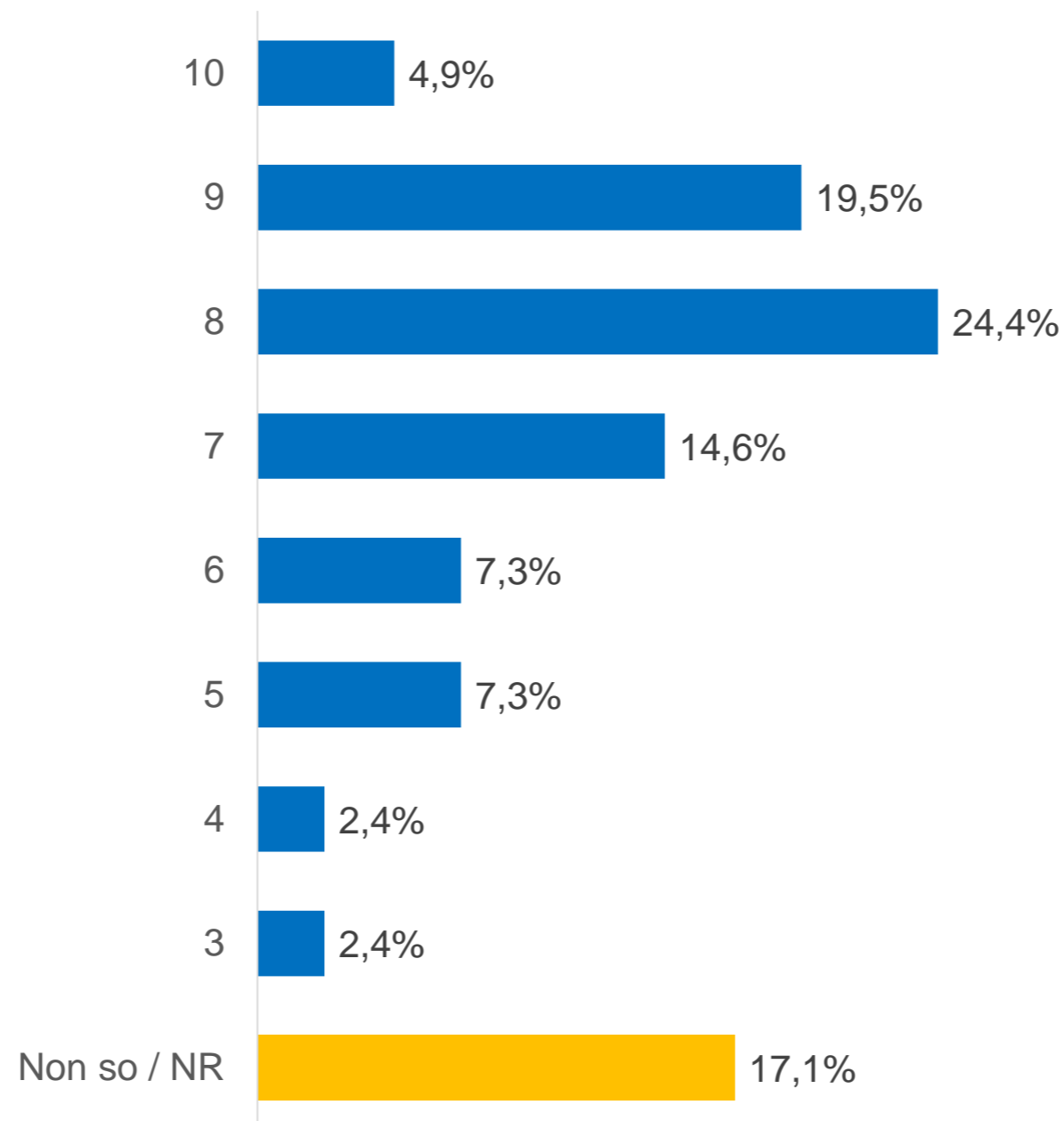
D16. Come valuta l'adeguatezza complessiva delle attività di comunicazione sul PSR messe in atto dalla Regione ?



Media = 7,4

TRASPARENZA DELLA COMUNICAZIONE

D17. Come valuta il livello di trasparenza nell'informazione rispetto all'attuazione del PSR messe in atto dalla Regione?



Media = 7,5

Conclusioni

INDAGINE PORTATORI DI INTERESSE: CONCLUSIONI

Le priorità più importanti per i beneficiari secondo i portatori di interesse sono:

1. Preservare e valorizzare gli ecosistemi connessi all'agricoltura (23,2%)
2. Promuovere il trasferimento di conoscenze e l'innovazione nel suo settore (20,2%).

Le misure di sostegno più importanti per i beneficiari secondo i portatori di interesse sono:

1. Pagamenti agro-climatico-ambientali (14,0%)
2. Supporto allo sviluppo locale di tipo partecipativo (LEADER) (12,0%)

Il ruolo dei finanziamenti ed interventi del PSR è valutato in modo molto positivo: il 26,8% lo ritiene fondamentale (importanza = 10 su 10), con una importanza media pari a 8,5

I canali migliori per comunicare le opportunità del PSR ai beneficiari secondo i portatori di interesse sono: Newsletter informative (17,1%) e poi Siti internet, Seminari, convegni, incontri e Social Network (tutti al 15,4%),

Il canale meno efficace si conferma essere quello del materiale promozionale cartaceo (17,4%)

INDAGINE PORTATORI DI INTERESSE: CONCLUSIONI

In generale la soddisfazione rispetto alla comunicazione è alta:

- CHIAREZZA,
 - TEMPESTIVITA',
 - TIPOLOGIA DEGLI STRUMENTI,
 - TRASPARENZA
 - OPPORTUNITA'
 - RISULTATI
- e ADEGUATEZZA COMPLESSIVA DELLA COMUNICAZIONE

si attestano su valori medi superiori a 7 (su 10), con valori non sufficienti solo nel 10% dei casi.